



NOUNOURS, de l'ours des cavernes à l'ours en peluche

Présentation



L'ours est un animal mythique auquel l'Homme a toujours accordé une grande importance. Objet de légendes, craint ou adulé, encensé ou diabolisé, il est profondément ancré dans nos sociétés.

Conçue par le service de Culture Scientifique de l'Université de Montpellier en 2018, cette exposition rend hommage, de la Préhistoire à l'ours en peluche actuel, à l'ancien roi des animaux. Elle propose un voyage imaginaire à travers différentes représentations de l'animal, de l'ours au nounours, en trois volets thématiques :

[L'ours dans la nature](#)

[La science des ours en peluche : la peluchologie](#)

[L'ours dans la littérature](#)

L'imaginaire de l'ours est au cœur de cette exposition itinérante qui s'adresse à tout public, aux groupes scolaires comme aux familles, permettant ainsi à différentes structures de pouvoir l'accueillir « clé en mains ».



L'ours dans la nature

Le premier espace propose de partir à la découverte de certaines espèces d'ours, de la Préhistoire à aujourd'hui. L'accent est mis sur l'évolution des représentations et rapports à l'animal, passant de la bête sauvage à la bête de cirque.

Six moulages de crânes, accompagnés des griffes d'ours bruns et de deux empreintes, permettent de mieux comprendre l'anatomie des différentes espèces présentées. Plusieurs panneaux muséographiques resituent leur mode de vie et cassent certaines idées reçues : dorment-ils tout l'hiver ? Sont-ils tous redoutables ? Quels sont les liens de parenté entre les différentes espèces d'ours ?

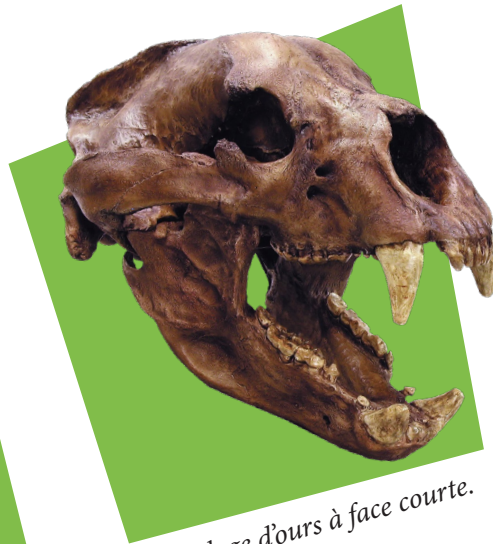
Une vitrine spécifique illustre comment l'ours, ancien roi des animaux, a dû laisser sa place au lion. Des moulages de crâne de ces deux animaux sont aussi présents.



Envie de lecture ?
L'histoire d'une famille de grizzlys qui affronte les dangers de la nature sauvage américaine.



Sept ours actuels et préhistoriques grande nature attendent les visiteurs sur des panneaux XXL.



Moulage d'ours à face courte.



Pour en savoir plus sur l'ours des cavernes, retrouvez la vidéo "un air de famille" sur l'exposition NOUNOURS.

La science des ours en peluche : la peluchologie



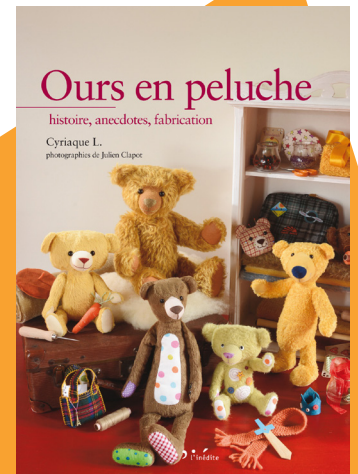
S'il y a bien un ours ami de l'Homme, c'est l'ours en peluche. Pour s'endormir, pour se consoler ou tout simplement pour avoir un compagnon, quel enfant n'a pas trouvé un peu de réconfort dans ses bras ?

Cet espace est dédié à ce personnage à part entière, "vivant pour de faux" comme disent les enfants. Sa double origine, mais aussi son évolution au cours du temps sont présentés au fil de la visite.

Les visiteurs sont invités à la découverte de l'incroyable diversité des nounours depuis leur création en Allemagne au début du XX^{ème} siècle jusqu'à leur conquête sans violence du monde. Ils sont aussi conviés à s'initier à la peluchologie. Cette science *douce* de la classification des ours en peluche est développée depuis 2010 par la célèbre Société Française de Peluchologie.



Etude d'un nounours par nos peluchologues diplômés.



Envie de lecture ?

Pour tout comprendre sur l'histoire et la fabrication des ours en peluche.



Réplique de l'un des plus anciens ours en peluche, maison Steiff, de 1909.



Pour en savoir plus sur la peluchologie, retrouvez la vidéo "Le labo des peluches" dans l'exposition NOUNOURS.



L'ours dans la littérature

L'exposition intègre une sélection d'ouvrages d'une grande richesse pour explorer les différentes représentations de l'animal dans la culture occidentale : des albums jeunesse, des romans, des bandes-dessinées, ainsi que des textes classiques.

Un grand nombre de livres comporte des fiches de lecture pour faciliter leur approche.

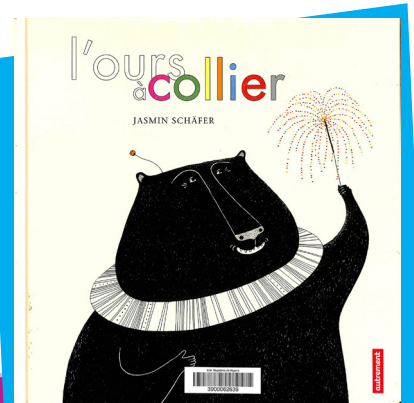


Livres anciens de la médiathèque de Haute-Bigorre

Cette "bibliothèque idéale" comprend également une collection d'une soixantaine de livres anciens issue du Fonds de conservation partagé Midi-Pyrénées, mise à disposition par la médiathèque de Haute-Bigorre.



Le coin lecture de la bibliothèque idéale des ours



Envie de lecture ?

Les aventures de Monsieur l'ours à collier, gourmet, polyglote, et doué de bien d'autres talents.

Informations pratiques :

Surface de l'exposition : 100 à 150 m²

- > 14 panneaux muséographiques
- > 5 panneaux XXL
- > 10 vitrines thématiques
- > 5 reportages vidéo présentés sur 2 bornes multimédia interactives
- > 3 bibliothèques, 1 ours en peluche XXL (3m) et 2 vitrines de livres anciens

Tarifs de location de l'exposition : 450€ la semaine hors transports et frais de mission pour le montage/démontage

Tarif dégressif à partir de la 5^{ème} semaine

Formation à la peluchologie possible par les médiateurs

Nous consulter pour tout projet



Agnès Pesenti

Chargée de communication
Service Culture scientifique

Tel: 04 34 43 33 82 - 06 72 79 26 94
agnes.pesenti@umontpellier.fr