

fête de la Science 30 ans

Du 1^{er} au
11
OCTOBRE

2021

émotion

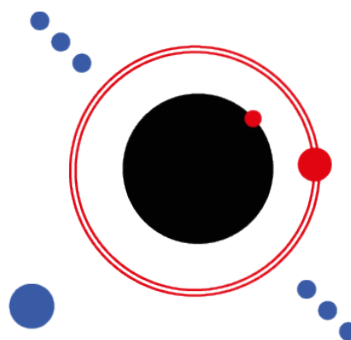
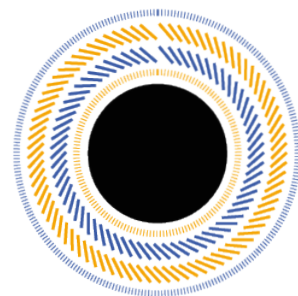
de la découverte

ENTRÉE
GRATUITE

Programme de
l'Hérault

30^{ième} édition

fête de la Science 30 ans



Programme de l'Hérault 30^{ième} édition

30^{ème} édition de la Fête de la science : un anniversaire placé sous le signe de « l'émotion de la découverte »

En trois décennies, la Fête de la science s'est imposée comme le rendez-vous incontournable de tous les curieux de sciences. Cette édition anniversaire se déroule du 1^{er} au 11 octobre en France métropolitaine.

Pour la cinquième année, l'université de Montpellier coordonne l'événement à l'échelle du département de l'Hérault. Cette manifestation gratuite et festive est ouverte à tous et cette édition spéciale rassemble plus d'une centaine d'animations conçues et portées par un grand nombre d'acteurs scientifiques. Elle affiche ainsi une programmation très riche destinée aux petits et aux plus grands !

Consignes sanitaires

Pass sanitaire obligatoire à partir de 12 ans dans les structures d'accueil



Port du masque obligatoire à partir de 11 ans dans les espaces intérieurs



Pensez aux gestes barrières

Montpellier

Village des sciences

Village des Sciences de l'Université de Montpellier

Les 2 et 3 octobre, les sciences sont à l'honneur au Village des Sciences de Montpellier. En famille, amis, collègues et copains, venez rencontrer des scientifiques et des passionnés de sciences, participer à des ateliers et animations ou assister à des démonstrations, des conférences, des projections. Chercheurs, enseignants, doctorants, médiateurs scientifiques, associations et start-up se mobilisent et vous attendent pour une découverte ludique de toutes les sciences.

Pour cette édition anniversaire et afin de satisfaire aux mesures sanitaires des parcours sont proposés. Le Village des Sciences s'articule autour de 8 parcours comprenant chacun deux ou trois animations distinctes. Ces parcours d'une durée de 1h45 ou de 2h05, couplent différentes thématiques scientifiques pour le grand public.

La visite du Village des Sciences n'est possible que sur inscription à un ou plusieurs parcours directement sur place.

Horaires du Village des sciences :

Samedi 2 Octobre : 11h00 – 18h00

Dimanche 3 Octobre : 10h00 – 17h00

Adresse :

Faculté d'Éducation, 2 place Marcel Godechot, 34000 Montpellier

Tram ligne 1 - Arrêt Stade Philippidès

Consignes sanitaires

Pass sanitaire obligatoire à partir de 12 ans



Port du masque obligatoire à partir de 11 ans dans l'enceinte de la Faculté de l'Éducation (espaces intérieurs et extérieurs)



Du gel hydroalcoolique est à votre disposition pour vous désinfecter régulièrement les mains.



La déambulation libre n'est pas possible dans l'enceinte de la Faculté de l'Éducation.

Montpellier

Village des sciences

Inscription
sur
place

Parcours 1

Départs (samedi) à 11h, 14h, 16h15
Départs (dimanche) à 10h30, 14h

Pierre, feuille, papier

SCIENCES DE LA VIE ET DE LA TERRE / SCIENCES HUMAINES

Des scientifiques – botanistes, zoologistes, minéralogistes, dessinateurs - embarquent sur des bateaux pour étudier une nature mystérieuse. Des échantillons provenant des quatre coins du globe se retrouvent alors chez des collectionneurs, dans des musées ou dans des établissements scolaires pour présenter des terres inconnues et lointaines. L'Université de Montpellier vous propose de découvrir une petite partie de ces collections créées, échangées ou achetées par les professeurs depuis le XVIIIe siècle et encore parfois utilisées par les étudiants et par les chercheurs du monde entier. Pour ce jeu, il va falloir mettre en marche ses petites cellules grises pour tenter de mener cette enquête autour du monde

Tout public

Service Patrimoine Historique de l'Université de Montpellier

Coup de projecteur sur la biodiversité (in)visible

SCIENCE DE LA VIE ET DE L'ENVIRONNEMENT

.A travers cette animation, nous avons choisi de mettre en lumière la biodiversité (in)visible pour la grande majorité des humains... Découvrez la biodiversité cachée dans la matière, dans le vivant, au fond des océans, au sommet des montagnes...Découvrez la biodiversité oubliée, trop commune ou pas assez esthétique pour qu'on y porte une attention particulière...enfin, Découvrez le travail des scientifiques et des différents acteurs qui étudient et protègent la biodiversité.

Tout public

Université de Montpellier - Chaire NaturCom

A la découverte des ravageurs et vecteurs de maladies

SCIENCE DE LA VIE ET DE LA SANTÉ / ENVIRONNEMENT

Les scientifiques vous accueilleront avec de nombreuses animations : observations des stades aquatiques vivants à l'aide d'une loupe binoculaire et d'insectes vivants en cage, des collections d'insectes, une exposition « Insectes Ravageurs et Insectes vecteurs de maladies chez l'homme », des films documentaires ou pédagogiques montrant les scientifiques en action... Des animations pour tous les âges.

Tout public

Réseau Vectopole Sud (IRD, CNRS, INRAE, UM, CIRAD, EID
Méditerranée, SupAgro, Anses)

Parcours 2

Départs (samedi) à 11h, 14h, 16h15
Départs (dimanche) à 10h30, 14h

Décryptons nos emballages alimentaires

SCIENCES DE LA VIE ET DE LA SANTÉ / SCIENCES DE L'ENVIRONNEMENT / SCIENCES DE L'INGÉNIEUR

Les emballages alimentaires sont-ils utiles et nécessaires dans notre quotidien ? Représentent-ils un danger pour la santé et l'environnement ? Peut-on se passer des plastiques ? Peut-on utiliser le même emballage pour les fraises ou pour la viande ? L'équipe ePoP de l'UMR IATE vous propose un atelier pour répondre à toutes les questions que vous pouvez vous poser sur les emballages alimentaires.

Tout public

IATE (Ingénierie des Agropolymères et Technologies Emergentes) - UM /
INRAE

Montpellier

Village des sciences

Inscription
sur
place

Les microbes, alliés ou ennemis des plantes ?

SCIENCES DE LA VIE ET DE L'ENVIRONNEMENT

Grâce à des activités ludiques et interactives, l'atelier permettra de découvrir et mieux comprendre le monde fabuleux des microbes, alliés ou ennemis, associés aux plantes, autour de 3 thèmes :

- L'extraordinaire diversité des microbes associés aux plantes
- Les plantes se défendent contre les microbes ... ou les adoptent !
- Des plantes en bonne santé sans produits chimiques, c'est possible !

Tout public

PHIM (Plant Health Institute of Montpellier) - INRAE

T'as vu ! Y'a des cailloux partout !

SCIENCES DE LA TERRE

En longeant les murs, le nez sur vos chaussures vous allez arpenter les rues, à la recherche d'indices, preuves insoupçonnées de la richesse de la géologie de la région. Tout le weekend, les chercheurs vous attendront sur notre stand pour répondre à vos questions ou les susciter grâce à des ateliers pédagogiques.

Tout public

Géosciences Montpellier - CNRS / UM

Parcours 3

Départs (samedi) à 11h, 13h30, 15h30

Départs (dimanche) à 10h, 12h40, 14h40

Plongez dans le monde fascinant des virus

SCIENCE DE LA VIE ET DE LA SANTÉ / ENVIRONNEMENT

À la frontière du monde vivant, les virus sont des entités microscopiques et omniprésentes sur la planète. Observés pour la première fois il y a seulement 80 ans à l'aide des premiers microscopes électroniques, ils révèlent depuis une grande diversité de structures, de tailles et de fonctionnements qui en font des objets de curiosité et d'étude pour les scientifiques. Pathogènes ou acteurs de l'évolution du vivant, ils peuvent être également exploités pour leurs propriétés originales. Venez nous rencontrer et participer à notre atelier qui proposera activités ludiques et illustrations pour faire découvrir ce monde fascinant qu'est celui des virus.

Tout public

DGIMI (Diversité, Génomes & Interactions Microorganismes-Insectes) - UM
/ INRAE

Les super-pouvoirs des micro-organismes

SCIENCE DE LA VIE ET DE LA SANTÉ

Ils vivent tout autour de nous, et même en nous, sont invisibles à l'œil nu et pourtant certains d'entre eux ont des pouvoirs dignes des plus grands super-héros... Venez découvrir le monde des super micro-organismes, du blob envoyé dans l'espace, tardigrades, des extremophiles et autres bactéries pouvant survivre à des températures extrêmes, aux radiations, supportant des pressions incroyables... Et enfin comment pouvons-nous utiliser ces pouvoirs à notre service ?

Venez en apprendre plus sur l'ADN et la biologie de synthèse au cours de cette exposition, au travers d'ateliers ludiques, ouverts aux grands comme aux petits. Nous proposons un atelier de peinture bactérienne pour les petits et les grands, et des observations au microscope de divers micro-organismes.

Tout public

CBS (Centre de Biochimie Structurale) - CNRS / INSERM / UM

Montpellier

Village des sciences

Inscription
sur
place

Parcours 4

Départs (samedi) à 11h30, 14h30
Départs (dimanche) à 10h, 13h, 15h15

Femmes scientifiques inspirantes et passionnées d'hier et d'aujourd'hui

HISTOIRE DES SCIENCES

Au travers d'une exposition et d'animations ludiques pour les petit.e.s et les grand.e.s, l'Association Femmes & Sciences souhaite faire connaître des femmes inspirantes et passionnées par leurs recherches scientifiques des siècles derniers et d'aujourd'hui, vous parler de la place des femmes en sciences et transmettre le goût des sciences et des techniques aux jeunes filles et jeunes femmes.

Tout public

Association Femmes et Sciences

Exposition interactive « les maths avec la tête et les mains »

SCIENCES EXACTES (MATHÉMATIQUES)

Autour de tables présentant de manière thématique des jeux mathématiques, casse-tête, expériences, le public est appelé à s'interroger sur les mathématiques sous-jacentes, leur utilité, leur nécessité, leur signification.

A partir de 11 ans

IREM (Institut de Recherche sur l'Enseignement des Mathématiques de Montpellier) - IMAG (Institut Montpellierain Alexander Grothendieck) - DEM FDS (Département Enseignement Mathématiques de la Faculté des Sciences) / UM

Biodiversité et santé : à la découverte de l'importance des insectes, rongeurs et chauve-souris

SCIENCES DE LA VIE ET DE LA SANTÉ / ENVIRONNEMENT

L'actualité nous décrit parfois la faune sauvage comme un vivier de ravageurs ou de microbes responsables de maladies. A travers des jeux inspirés de notre démarche scientifique, nous vous révélerons les nombreuses découvertes associées à l'étude de cette biodiversité animale, et l'importance de cette biodiversité pour le fonctionnement des écosystèmes et pour notre santé.

Tout public

CBGP (Centre de Biologie pour la Gestion des Populations) - INRAE / Cirad / IRD / SupAgro

Parcours 5

Départs (samedi) à 11h, 13h30, 15h30
Départs (dimanche) à 10h, 12h40, 14h40

Comment les ordinateurs apprennent-ils - Initiation au 'Machine learning'

SCIENCES NUMERIQUES

L'association Coderdojo Montpellier est née il y a 6 ans de la volonté de faire découvrir aux enfants et adolescents les bases de l'informatique et du codage de façon ludique et créative. Pour la fête de la science nous proposons cet atelier d'initiation au 'Machine Learning'. Vous comprendrez comment les ordinateurs peuvent 'apprendre' à reconnaître des formes, par exemple, grâce aux exemples que vous leur fournissez.

A partir de 10 ans

Association Coderdojo

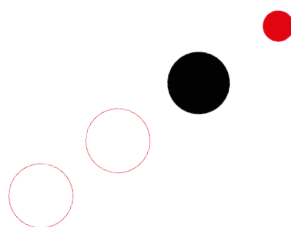
Survivant, un jeu sur l'évolution

SCIENCES DE L'ENVIRONNEMENT

Dans Survivant, chaque joueur incarne une espèce animale qui doit survivre le plus longtemps possible. Les joueurs doivent trouver de la nourriture et faire face aux caprices de la nature pour faire prospérer leur espèce et devenir le dernier survivant.

Tout public

Association Cosciences



Montpellier

Village des sciences

Inscription
sur
place

Parcours 6

Départs (samedi) à 11h30, 14h30

Départs (dimanche) à 10h, 13h, 15h15

1.10 La mer monte

SCIENCES DE L'ENVIRONNEMENT

Le changement climatique provoque la montée du niveau des océans, et la mer Méditerranée n'est pas épargnée. Le projet "1.10 La mer monte" porté par notre association consiste à mettre en avant au travers d'une exposition photographique, des femmes et des hommes qui travaillent quotidiennement à leur niveau, pour comprendre, anticiper, innover et ainsi permettre des adaptations à long terme face aux effets du changement climatique. Nous proposerons lors de cette action, des ateliers pour illustrer le phénomène de montée des eaux et les études qui sont faites pour mieux comprendre les fonds marins.

Tout public

Association The Lost Compass

Vous avez dit archéologie préventive ?

SCIENCES HUMAINES / ARCHÉOLOGIE

Chaque année, 700 km² sont concernés par des travaux d'aménagement du territoire pouvant entraîner la disparition de vestiges que recèle le sous-sol. Pour recueillir ces données patrimoniales avant leur destruction, l'archéologie préventive s'est progressivement imposée en amont des travaux d'aménagement. Diagnostiquer, fouiller, étudier, valoriser : découvrez la chaîne opératoire de l'archéologie préventive, avec les archéologues de l'Inrap !

Tout public

Inrap (Institut national de recherches archéologiques préventives)

Atelier de manipulations « Une cathédrale gothique : comment ça tient ? » (samedi)

SCIENCES DE L'INGÉNIEUR / SCIENCES HUMAINES

Dans cet atelier, Nicolas PAULI, Docteur en mécanique et génie civil, Professeur à l'ENSA Montpellier et membre au laboratoire LIFAM, vous lancera le défi de vous mettre à la place des bâtisseurs de cathédrales. Grâce à ses conseils et à l'aide de briques en bois et de poids, vous comprendrez les contraintes de la structure d'une arche, exemple symbolique de l'architecture.

Tout public

ENSAM (Ecole Nationale Supérieure d'Architecture de Montpellier) / LIFAM (Laboratoire Innovation Formes Architectures Milieux)

École du sol (dimanche)

SCIENCES DE LA VIE ET DE L'ENVIRONNEMENT

Le kit pédagogique "Ecole du sol" rassemble des jeux, des activités, des expériences en intérieur, ainsi que divers supports multimédias pour aborder la complexité de structure du sol, son fonctionnement, et la biodiversité qu'il abrite. Conçu en partenariat avec des scientifiques et enseignant, chaque activité et les supports associés sont en correspondance directe avec les programmes scolaires et transmettent les notions essentielles à la compréhension des sols afin de mieux les protéger. L'objectif est d'initier à la reconnaissance de la faune du sol et les services qu'elle nous rend.

Tout public

Association Cosciences

Association Carabes

Montpellier

Village des sciences

Inscription
sur
place

Parcours 7

Départs (samedi) à 11h30, 14h30

Départs (dimanche) à 10h, 13h, 15h15

¼ de la biodiversité de la planète sous nos pieds

SCIENCES DE L'ENVIRONNEMENT

Dans le sol, on trouve des bactéries, des champignons, des nématodes, des collemboles, des vers de terre, des insectes et même des vertébrés, tels que la taupe. C'est un milieu plein de vie ! Ces organismes qui interagissent entre eux au sein de chaînes alimentaires et certains organismes, modifiant leur milieu, sont appelés « ingénieurs de l'écosystème », tels que les vers de terre, les termites et les fourmis. La biodiversité du sol est essentielle pour le fonctionnement des sols, les cycles de l'eau et du carbone, et des éléments minéraux. Les organismes vivants du sol participent à l'entretien de la structure du sol, la lutte contre l'érosion, les cycles de nutriments, la décomposition de la matière organique et le stockage du carbone dans le sol...

Examinez le travail des vers de terre dans un lombricarium, observez du compost, des cloportes ou des collemboles à la loupe bino, ... Mesofaune et macrofaune n'auront plus de secrets pour vous ! Nos chercheurs vous parleront également des approches agro-écologiques qui permettent de conserver la biodiversité du sol et ses fonctions, tout en maintenant ou augmentant la productivité agricole..

Tout public

ABSys (Agrosystèmes Biodiversités) / CIRAD / INRAE / SupAgro / CIHEAM

Contrôle le bras de quelqu'un d'autre par la pensée !

SCIENCES DE LA VIE ET DE LA SANTÉ / SCIENCES DU NUMÉRIQUE

Notre système nerveux est constitué d'électricité. Quand ton cerveau ordonne à ton bras de bouger, il envoie une information électrique via tes neurones jusqu'aux muscles de ton bras.

Grâce à une petite machine, nous allons dériver ce signal électrique et l'envoyer vers le bras d'une autre personne qui bougera malgré sa volonté.

Viens avec ton ami, ton conjoint, ta sœur ou même ta mamie et prends le contrôle de leur corps. Sensations insolites garanties !

Tout public

Drop of Curiosity

L'archéologie : une science au service du passé tournée vers l'avenir (samedi)

SCIENCES HUMAINES ET SOCIALES / SCIENCES DE LA TERRE

Découverte des différentes étapes du travail post-fouille en laboratoire : tri, identification, classement, datation, étude et analyse des fragments, rédaction des fiches d'inventaire, remontage de céramiques... afin de mieux connaître la vie de nos ancêtres.

Tout public

Musée Henri Prades - site archéologique Lattara

La Fresque Océane (dimanche)

SCIENCES DE L'ENVIRONNEMENT

Participez à un atelier de La Fresque Océane pour découvrir et mieux appréhender l'écosystème marin !

Savez-vous pourquoi les requins sont les « nettoyeurs des océans » ? D'où viennent les marées vertes ? Quelle est la différence entre la pêche électrique et la pêche au chalut ? Quel est la part du transport maritime dans le transport de marchandises ?

Venez découvrir la "Fresque Océane", un atelier ludique et collaboratif pour bénéficier d'une meilleure compréhension d'ensemble des enjeux de l'océan, à la fois en termes de menaces mais aussi d'opportunités, et avec à la clé l'envie d'agir individuellement et collectivement !

Sa biodiversité fascinante, son rôle essentiel dans la machine climatique, l'étendue de ses nombreuses ressources, mais aussi les impacts de nos activités et de nos gestes du quotidien n'auront plus de secret pour vous...

Tout public

Walora Transition & Co

Montpellier

Village des sciences

Inscription
sur
place

Parcours 8

Départs (samedi) à 11h, 13h30, 15h30
Départs (dimanche) à 10h, 12h40, 14h40

Parfum d'émotion

SCIENCES EXACTES (CHIMIE)

Si la littérature, la peinture et la musique font partie intégrante de notre éducation, de notre éveil et de nos sources d'émotions, qu'en est-il de l'apprentissage de l'olfaction ? Des étudiants apprentis parfumeurs vous proposent un atelier pédagogique pour découvrir et formuler les matières premières entrant dans la composition de parfums aux notes épicées. Aiguisez votre nez !

Tout public

Faculté des Sciences de l'Université de Montpellier

Huiles végétales prodigieuses

SCIENCES EXACTES (CHIMIE)

La peau a pour fonction de protéger le corps, son innervation riche ouvre sur le monde, ses récepteurs sensoriels perçoivent les formes, la température, la pression, la douleur. Dans les cosmétiques les huiles végétales d'amande douce, de tournesol, de ricin, d'argan... ont une belle affinité avec la peau, leurs propriétés uniques procurent des sensations inoubliables, des échanges plein d'émotions.

Tout public

Faculté de Pharmacie de l'Université de Montpellier

Gymnase (hors parcours)

Radio campus Montpellier en direct de la Fête de la Science

Samedi de 14h à 16h

MÉDIA / SCIENCES DE L'ENVIRONNEMENT

Durant deux heures, des invité.e.s sont présents en plateau pour répondre à des interviews et présenter leur projet en rapport avec la Fête de la Science, au micro de Guillaume Bagnolini, animateur à Radio Campus Montpellier (émission de vulgarisation scientifique Stimuli), Docteur en philosophie et Chargé d'enseignement à l'Université de Montpellier en biologie et écologie, Guillaume Bagnolini mène des recherches en philosophie des sciences, en éthique et philosophie de l'environnement.

Cette émission de radio est réalisée en direct du Village des Sciences, en livestream (direct vidéo) et en public.

A partir de 18 ans

Radio Campus Montpellier

Association Cosciences

Extérieur

Littérature Scientifique : Librairie la Cavale

Samedi de 11h à 18h
Dimanche de 10h à 17h

TOUS TYPES DE SCIENCES

Vente de livres scientifiques (tout public) présent sur le village des sciences et animation d'observation et de dessin du monde végétal pour les enfants.

Tout public

Librairie la Cavale



Montpellier

Village des sciences

Inscription
sur
place

Petit Amphithéâtre

**Solutions numériques pour le vivant :
découvrez le travail des scientifiques du LabEx
NUMEV**

Samedi de 11h45 à 12h30 et de 14h30 à 15h15

Dimanche de 10h30 à 11h15 et de 14h45 à 15h30

**SCIENCES NUMÉRIQUES / SCIENCES EXACTES / SCIENCES DE
L'INGÉNIEUR / SCIENCES DE LA VIE ET DE L'ENVIRONNEMENT**

Autour de vidéos, venez rencontrer les chercheurs et chercheuses du Labex NUMEV, qui utilisent mathématiques, informatique, physique et ingénierie à l'interface avec les sciences de l'environnement et du vivant. Une approche qui construit des ponts entre les disciplines pour mieux comprendre, connaître, analyser et prédire, et apporter des solutions aux problèmes complexes d'aujourd'hui et de demain.

A partir de 11 ans

LabEX NUMEV (Laboratoire d'Excellence Solutions Numériques, Matérielles et Modélisation pour l'Environnement et le Vivant) - UM / MUSE

**HUT-Théâtre, à la découverte du bien-être dans
un logement connecté**

Dimanche de 11h30 à 12h15 et de 15h45 à 16h30

**SCIENCES PARTICIPATIVES / SCIENCES HUMAINES ET SO-
CIALES / SCIENCES NUMÉRIQUES**

Le projet HUT-Théâtre se base sur une écriture collaborative pour mettre en scène les représentations sociales du bien-être dans un appartement connecté.

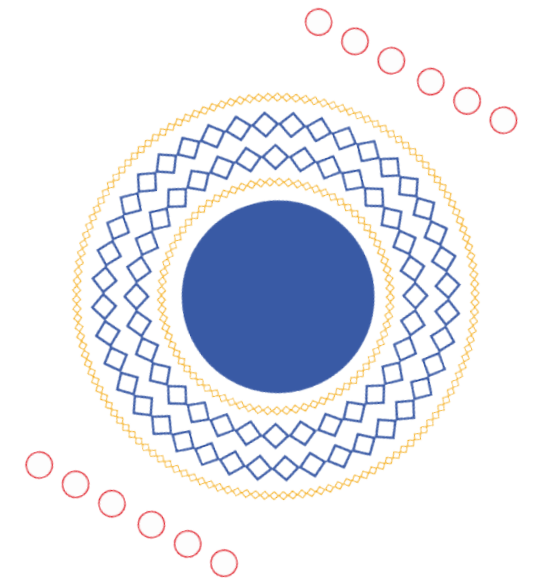
Notre plateforme numérique permet à la société civile sensible au bien-être dans un logement connecté de déposer des idées de saynètes afin que nos comédiens spécialistes de l'improvisation théâtrale puissent les exploiter lors des spectacles programmés.

Le bien-être est notre enjeu commun... Votre parole est donc déterminante pour notre projet ! Vous, société civile, jeunes et grands, êtes la source d'inspiration de ce processus de création !

Rejoignez-nous en participant à cette expérience innovante lors de la Fête de la Science pour nous faire part de vos idées ! issus ?

A partir de 11 ans

HUT (Human at home projecT) / UM / CNRS / LHUMAIN / IES /
Capegemini



Montpellier

Village des sciences

Inscription
sur
place

Grand Amphithéâtre

La passion scientifique

Samedi de 11h15 à 12h

Dimanche de 14h30 à 15h15

SCIENCES EXACTES / DE L'INGÉNIEUR / NUMÉRIQUES / DE LA VIE ET DE LA SANTÉ / DE L'ENVIRONNEMENT / DE LA TERRE ET DE L'UNIVERS / HUMAINES ET SOCIALES

D'Archimède à Einstein, grands faits et petites histoires sur la vie très étonnante des plus grands génies et de leurs principales découvertes ou inventions. De ceux qui ont donné une place à l'Homme dans l'univers et une fonction aux savoirs humains... à ceux qui en usent pour le meilleur et parfois pour le pire, le monde d'Aristote, de de Vinci, de Darwin, de Nobel, de Pasteur, de Barnum, de von Braun, d'Elon Musk... pose mille questions passionnantes. Frédéric Feu et l'équipe du Centre de l'Imaginaire Scientifique et Technique s'en sont donnés à cœur joie pour vous faire vivre faits historiques et légendes scientifiques. Le visiteur s'instruit, s'étonne, s'amuse, réfléchit... L'émotion de la découverte est racontée et palpable de 7 à 107 ans.

Tout public

Association CIST (Centre de l'Imaginaire Scientifique et Technique)

Cyber infox

Samedi de 14h15 à 15h15

Dimanche de 11h à 12h

SCIENCES NUMÉRIQUES

Les « fake-news » (infox) existent depuis la nuit des temps mais circulent à une vitesse considérable et prennent une dimension tout aussi considérable avec internet et les réseaux sociaux numériques. Elles menacent assurément certains individus et il est aussi possible de se demander si elle ne peuvent pas menacer la science ainsi que nos démocraties. Dès lors, il est fondamental que chacun découvre, au XXI^e siècle :

- Comment se créent puis se diffusent techniquement les fake-news sur internet ;
- Comment les repérer et s'en protéger ;
- Comment concilier les fake-news et nos libertés fondamentales, notamment la liberté de penser et d'expression.

Lors de cette conférence, Montpel'libre pratique une éducation aux usages du numérique tandis qu'API : Action of Public Interest décrypte la dimension juridique de la question.

Le CIST, en soutien à cette animation, nous apportera son aide avec une introduction sur l'histoire des propagandes mensongères et autres types de mensonges depuis l'antiquité jusqu'à l'ère numérique.

A partir de 11 ans

Association Montpel'libre / CIST / API

Les détours vers la découverte

Samedi de 16h15 à 17h

Dimanche de 13h30 à 14h15

SCIENCES EXACTES (CHIMIE)

Récit d'un parcours de vie, de 7 à ? ans, faisant état des émotions liées à la science et menant à ce que l'on nomme « la découverte » ; ceci dans le but de faire bien comprendre qu'à tous les stades de la vie, l'orientation vers une carrière scientifique, fut-elle féminine, sait faire des clin d'œil, pourvu qu'on y prête simplement attention. Il s'agit d'un vrai parcours de chimiste, le mien.

Tout public

ENSCM (École Nationale Supérieure de Chimie de Montpellier), F. Plenat

Architecture et urbanisme citoyens

Dimanche de 15h30 à 16h15

SCIENCES HUMAINES ET SOCIALES

Depuis quelques années la participation des "habitants" et/ou "usagers" est convoquée dans la fabrique de la ville et de l'habitat. Si cette participation semble avérée notamment dans les chiffres, dans le fond, elle n'est pas toujours efficiente. A travers des cas concrets, cette table ronde propose de parler d'architecture et urbanisme citoyens en s'intéressant à regarder ce que cela veut bien pouvoir dire.

Organisée et animée par Khedidja Mamou, enseignante-chercheuse ENSAM

A partir de 15 ans

ENSAM (École Nationale Supérieure d'Architecture de Montpellier)

Montpellier

Hors Village des sciences



Parc de Lunaret

Festival des Sciences au Parc De Lunaret !

9 octobre - 10h00 à 17h00

Festival/Parcours des Sciences au Parc De Lunaret (Parc de Lunaret - Zoo)

Un programme inédit, gratuit et accessible à tous, mêlant recherche, association naturaliste, art, littérature ... pour partager avec vous l'émotion de la découverte.

Ateliers : accueil et inscription sur place – en continu

• Biodiversité et santé : à la découverte de l'importance des insectes, rongeurs et chauves-souris (CBGP - INRAE) – tout public

L'actualité nous décrit parfois la faune sauvage comme un vivier de ravageurs ou de microbes responsables de maladies. A travers des jeux inspirés de notre démarche scientifique, nous vous révélerons les nombreuses découvertes associées à l'étude de cette biodiversité animale, et l'importance de cette biodiversité pour le fonctionnement des écosystèmes et pour notre santé.

• Les plantes cultivées livrent leurs mystères (CIRAD - AGAP - CRB Citrus - IRD - INRAE - SupAgro - UM) – tout public

Le maïs est presque partout dans notre quotidien, les agrumes sont réputés pour leur jus et leurs vitamines, le chocolat, la banane et tant d'autres plantes font partie de nos habitudes alimentaires.

Mais d'où viennent-elles, quelle est leur origine et pourquoi tant de diversité ?

Venez à la rencontre des scientifiques qui vous feront partager leur passion et vous donneront des clés pour comprendre la fabuleuse diversité des plantes cultivées.

Au programme pour toute la famille : observation de graines, d'épis et de fruits, jeux et une animation interactive proposée par Planet@liment porté par l'IRD.

• A la découverte des mésanges (Écolothèque - CEFE) – tout public

Ces jolis petits oiseaux, auxiliaires du jardin, gagnent à être connus. Ainsi, on peut comprendre les difficultés qu'ils rencontrent et mieux les protéger. Rendez-vous sur le stand de l'Écolothèque en collaboration avec le CEFE pour mieux découvrir ces oiseaux familiers de nos parcs et jardins.

• Bourse d'échanges de graines - Grainothèque (Écolothèque) – à partir de 18 ans

Les grainothèques fleurissent à travers le monde. Elles participent à la biodiversité urbaine, à la végétalisation de la ville et à la démarche collaborative basée sur l'échange et le partage, hors du système marchand. Venez découvrir celle de l'Écolothèque contenant une quarantaine de variétés de graines. Elle permet d'échanger des semences traditionnelles et paysannes. Elles peuvent être potagères, fruitières, florales, herbacées ou aromatiques.

Basée sur l'échange, la grainothèque se remplit et se vide selon les graines que déposent ou prennent les usagers. C'est une manière économique, libre et solidaire de (re)découvrir les trésors de la nature et de renouer avec ce geste ancestral du partage des semences qui a construit la biodiversité.

• Découvrez l'animal mystérieux et Cétaki ? (Écolothèque) – de 3 à 6 ans

Ces deux jeux, issus de la pédagogie de l'Écolothèque, permettront aux plus petits d'apprendre à reconnaître et comparer les caractères morphologiques des animaux de la ferme (poils, plumes, crêtes, oreilles, barbillons, sabots, griffes, onglons...), tout en étant capables d'identifier les différentes parties du corps d'animaux.

• L'océan : un monde de découvertes (IRD - Planet Ocean - Marbec - Medios) – tout public

Mers et océans sont importants et leur rôle dans la régulation du climat et le maintien de la biodiversité est souvent méconnu. Scientifiques et médiateurs de l'IRD et de Planet Ocean Montpellier vous feront partager leur passion : métiers, instruments et techniques, observation d'espèces animales et végétales, découverte de nouvelles espèces. Observations et petits jeux. Mieux connaître pour comprendre et agir !

Montpellier

Hors Village des sciences



• **Passeport du regard (MO.CO)** – tout public

Des outils seront proposés afin d'observer - assis ou penché, à la loupe ou en panoramique - les plantes, les œuvres et le monde, autrement.

• **L'archéologie : une science au service du passé tournée vers l'avenir (Musée Henri Prades - site archéologique Lattara)** – tout public

Découverte des différentes étapes du travail post-fouille en laboratoire : tri, identification, classement, datation, étude et analyse des fragments, rédaction des fiches d'inventaire, remontage de céramiques... afin de mieux connaître la vie de nos ancêtres.

• **Biodiversité, Émergence et Contrôle des Maladies Infectieuses et de leurs Vecteurs (MIVEGEC – CNRS - IRD - UM)** - tout public

Venez découvrir plusieurs activités et expositions sur les interactions entre la biodiversité et l'émergence de certaines maladies infectieuses. Vous y trouverez une exposition de posters sur différentes espèces d'insectes vecteurs et les maladies qu'ils transmettent. Vous pourrez y contempler des insectes vivants ou en collection, les observer sous une loupe binoculaire. Des films documentaires et pédagogiques seront projetés, des jeux de quiz seront proposés et des scientifiques seront présents sur le stand pour vous guider et répondre à toutes vos questions.

• **« Ça va pas la tête ! » Ou « Lorsque le cerveau nous joue des tours » (Réseau des médiathèques Montpellier3M - Médiathèque Françoise Giroud)** – de 6 à 11 ans

Pourquoi ? Comment ?

Des expériences auditives ou visuelles bluffantes pour douter de soi-même.

Y a-t-il quelqu'un qui pilote notre cerveau ?

• **Ideas Box, la médiathèque nomade du réseau des médiathèques de Montpellier Méditerranée Métropole (Réseau des médiathèques Montpellier3M - Médiathèque Federico Garcia Lorca)** – tout public

La médiathèque nomade du réseau vous propose différents ateliers : lectures, multimédias et créatifs. (nombre de places limitées pour les 4 ateliers programmés : 6 enfants par atelier).

Retrouvez également nos sélections de documents !

• **Phil'Osons dans la Nature ! (Réseau des médiathèques Montpellier3M - Médiathèque Françoise Giroud)** – de 6 à 11 ans

C'est trop Bête ! Ça veut dire quoi être vivant ? Quelle est la différence entre l'homme et l'animal ?

Autant de questions que se posent les enfants sur le monde qui les entoure. La médiathèque Françoise Giroud se transforme en médiathèque buissonnière.

« Phil'Osons » c'est un temps où l'on se pose, pour réfléchir au pied d'un arbre, sur un banc ou un rocher aux grands mystères du monde.

« Phil'Osons » c'est aussi un « MOTment » privilégié où la création est le prolongement de l'idée.

• **Petites bêtes et les virus qu'elles transmettent (IRD - MUSE - RIVOC)** – tout public

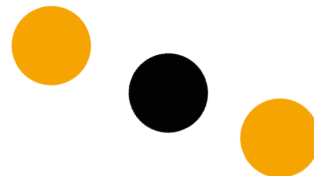
En présence de chercheurs experts, notre stand aura pour mission de vulgariser les mécanismes liés à la transmission de virus par des insectes vecteurs (pucerons et moustiques) et les conséquences sur les plantes, les animaux et les humains vivant en Occitanie.

Un focus particulier sera fait sur :

- Le virus West Nile, ses conséquences potentielles sur la santé et la façon dont il se propage via les moustiques aux hommes et aux autres vertébrés, notamment les chevaux et les oiseaux.

- La Sharka, une maladie virale grave transmise par les pucerons et touchant les arbres fruitiers à noyau tels que les pêchers, pruniers ou abricotiers, nécrosant les fruits et les rendant impropres à la commercialisation.

Des animations ludiques seront proposées sur le stand (observation de pucerons, jeux, posters, photos) et des balades commentées dans le parc seront animées par les chercheurs, adaptées aux petits et grands.



Montpellier

Hors Village des sciences



Expédition Gombessa 5 : les récifs coralligènes de Méditerranée (film et discussion) - tout public

2 octobre - 19h00 à 21h30

Laurent Ballesta et ses trois plongeurs équipiers vont vivre durant 28 jours dans une station bathyale compressée entre 7 et 13 fois l'atmosphère terrestre. Ils utilisent une nouvelle technique de plongée développée spécialement pour cette expédition, un mélange de plongée à saturation et de plongée autonome en recycleur électronique. Entre Marseille et Monaco, 21 sites (-60 à -144 m) vont être explorés à travers des protocoles scientifiques proposés par une quinzaine de chercheurs. Écoute des sons, prélèvements (ADN environnemental, sédiment, animaux et végétaux), photos, cloches de mesure de gaz sont utilisés pour étudier la riche biodiversité des récifs coralligènes, ces récifs calcaires uniques construits par des algues. Leur grande profondeur malgré leur proximité des côtes les préserve-t-elle des impacts de nos activités humaines ?

Titre du documentaire : « Planète Méditerranée : la mission scientifique ». Durée : 26 min. Réalisation du documentaire : Gil Kébaïli. Auteurs : Julie Deter et Florian Holon. Production : Andromède océanologie / Agence de l'eau Rhône Méditerranée Corse

Ce documentaire complète en apportant des informations sur la partie scientifique, le documentaire "Planète Méditerranée" (90 min) diffusé sur ARTE samedi 19 septembre à 20h50.

Adresse : Pierresvives, 907 rue du professeur Blayac, 34080 Montpellier

Réservation : sylvie.jaumes@andromede-ocean.com / 0467663248

Andromède Océanologie (Marbec / UM / InToSea / Département Hérault)

Médecins – chirurgiens - apothicaires à Montpellier, du Moyen-âge au 19e siècle - tout public

2 octobre - 10h à 18h

3 octobre - 14h30 à 18h

Dans le cadre des 800 ans de la plus ancienne école universitaire de

médecine du monde en exercice, les Archives municipales proposent de découvrir la riche histoire de la médecine à Montpellier à travers une exposition de documents originaux.

Samedi 2 octobre 2021 :

- 10h -18h : visite libre de l'exposition de documents originaux sur l'histoire des Médecins et Apothicaires à Montpellier

- 11h, 15h et 17h : visite guidée de l'exposition (durée : 30 min)

- 11h30, 15h30, 17h30 : atelier ludique tout public : "fabrique ta cocotte sur l'histoire de la Médecine" (durée : 20 min).

Dimanche 3 octobre 2021 :

- 14h30 -18h : visite libre de l'exposition de documents originaux sur l'histoire des Médecins et Apothicaires à Montpellier

- 15h et 17h : visite guidée de l'exposition (durée : 30 min)

- 15h30, 17h30 : atelier ludique tout public : "fabrique ta cocotte sur l'histoire de la Médecine" (durée : 20 min).

Adresse : Archives municipales - Médiathèque Emile-Zola, 34000 Montpellier

Réservation : am.dac@ville-montpellier.fr / 0467348750

Archives Municipales de Montpellier

En quête de sciences au CNRS - tout public

9 octobre - 13h à 16h30

Que se passe-t-il derrière les portes des laboratoires ?

À l'occasion de la Fête de la science, le CNRS ouvre les portes des laboratoires situés route de Mende à Montpellier. Biologistes, écologues, chimistes se mobilisent afin de présenter leurs recherches, leurs métiers et leurs instruments. Véritable moment d'échange et de partage, chaque visite sera singulière et pourra satisfaire les visiteurs les plus curieux comme les plus réservés. Au programme : discussion avec les chercheurs sur leur parcours, présentation de plate-formes, visite des espaces de travail et de manipulation, etc.

Ils ouvrent leurs portes : le Centre d'écologie fonctionnelle et évolutive,

le Centre de recherche en biologie cellulaire de Montpellier, l'Institut de génétique moléculaire de Montpellier, l'Institut de recherche en infectiologie de Montpellier, le Pôle Balard Recherche.

Adresse : Campus Route de Mende CNRS, 34090 Montpellier

Réservation : sur place à 13h.

Délégation CNRS Occitanie Est

Journées Portes Ouvertes de la Fabrique ENSAM - à partir de 11 ans

Du 1^{er} au 11 octobre de 13h à 17h

La Fabrique ENSAM, lieu de fabrication numérique, de réflexion et de travail collaboratif. Ouvert à un public extérieur à l'ENSAM, cet espace offre la possibilité de réaliser des objets soi-même, de partager ses compétences, d'échanger et d'apprendre. Les machines mises à disposition : découpe laser, imprimantes 3D, plotter de découpe vinyle, machines à coudre, thermoplieuse, étuve,...

Adresse : 179 rue de l'Esperou 34090 Montpellier

Réservation (conseillée) : lafabrique@montpellier.archi.fr / 0467918974

La Fabrique ENSAM (École National Supérieur d'Architecture de Montpellier)

Montpellier

Hors Village des sciences



Les détours vers la découverte - tout public

1^{er} octobre de 18h30 à 19h30

Récit d'un parcours de vie, de 7 à ... ? ans, faisant état des émotions liées à la science et menant à ce que l'on nomme « la découverte » ; ceci dans le but de faire bien comprendre qu'à tous les stades de la vie, l'orientation vers une carrière scientifique, fut-elle féminine, sait faire des clin d'œil, pourvu qu'on y prête simplement attention. Il s'agit d'un vrai parcours de chimiste, le mien.

Adresse : ENSCM Amphi Godechot, 240 Av. du Professeur Emile Jeanbrau, 34090 Montpellier

Réservation (conseillée) : contact@enscm.fr

[ENSCM \(École Nationale Supérieure de Chimie de Montpellier\)](#)

La conférence "Etonnants Polymères !" sera l'occasion de célébrer les 50 ans du Groupe Français des Polymères (GFP) - à partir de 11 ans

7 octobre de 14h à 15h30

Les polymères sont présents partout dans notre quotidien...mais qu'est-ce qu'un polymère ? Une conférence d'environ 1h accessible au grand public, présentant l'histoire des polymères, leur place dans notre société actuelle : dans les transports (aéronautique, pneumatique,...), les textiles intelligents, l'information et la communication, l'énergie, la santé et l'environnement...ainsi que les enjeux majeurs dans le domaine pour un nouveau siècle !

Adresse : ENSCM, 240 Av. du Professeur Emile Jeanbrau, 34090 Montpellier

[GFP \(Groupe Français d'études et application des Polymères\)](#)

Le monde nouveau - tout public

Du 1^{er} au 3 octobre de 8h à 19h

Le monde nouveau est un forum grand public se déroulant du 1er au 3 octobre 2021 au Corum de Montpellier, traitant des enjeux sociétaux et environnementaux ainsi que des solutions d'aujourd'hui et de demain pour la planète.

Il est organisé par le groupe de presse La Dépêche, qui regroupe les titres L'Indépendant, Midi Libre, La Dépêche du Midi et Centre Presse, et est porté par notre présidente elle-même, Madame Marie-France Marchand-Baylet.

Pour sa saison 2020/2021, ce forum, ouvert à tous et gratuit, a pour but de réunir tous les acteurs de la société (institutionnels, entreprises, étudiants, artistes, associations, citoyens, groupes scolaires...) pour échanger, comprendre et apprendre ensemble à travers différents formats : ateliers pratiques, ludiques et pédagogiques, débats conférences, témoignages de professionnels et de citoyens engagés, festival de films et de documentaires, vide dressing, librairie ...tout cela dans le respect des consignes sanitaires bien évidemment.

Adresse : Corum, Bd Charles Warnery, 34000 Montpellier

Réservation : abosqueoliva@midilibre.com

[Midi Events - Midi Libre \(groupe La Dépêche\)](#)

Visite famille "Faire avec la nature" - tout public

Du 1^{er} au 3 octobre de 8h à 19h

Venez découvrir en famille l'exposition "SOL ! la biennale du territoire", présentée au MO.CO. Panacée.

Transformer la nature qui nous entoure en matériau artistique sera l'objet de l'atelier qui suivra la visite.

Adresse : MO.CO. Panacée, 14 Rue de l'École de Pharmacie, 34000 Montpellier

Réservation (obligatoire) : reservation@moco.art / 0499582800

[MO.CO \(Montpellier Contemporain\) Panacée](#)

Les apprentis docteurs des oeuvres d'art - tout public

Le 2 et 3 octobre de 10h à 12h et 14h à 16h

Deux ateliers à découvrir en famille où les enfants partent à la découverte des œuvres du musée : comment sont-elles fabriquées ? Comment les protège-t-on ?

Adresse : Musée Fabre, 39 Bd Bonne Nouvelle, 34000 Montpellier

[Musée Fabre - UM](#)

Table-ronde "L'émotion de la découverte : regards croisés" - à partir de 18 ans

2 octobre de 18h à 20h

Quel que soit le domaine de recherche dans le champ des sciences de la nature ou des sciences humaines, le rapport à la découverte est un moment essentiel. Moment pivot où la connaissance de l'objet d'étude évolue, s'enrichit, ou est mis en défaut, il est aussi celui à travers lequel le chercheur, en tant que scientifique, se confronte à l'inattendu, la surprise, la remise en question. Au-delà du nécessaire progrès de la connaissance que la découverte impose au chercheur, qu'en est-il de l'émotion qui le traverse au contact de son objet d'étude ?

Adresse : Musée Fabre, 39 Bd Bonne Nouvelle, 34000 Montpellier

[Musée Fabre - UM](#)

Montpellier

Hors Village des sciences



Conférence et projection du film « Titanic, au cœur de l'épave » - tout public

5 octobre de 19h30 à 22h

La grande odyssee sous-marine de la plus célèbre épave du monde racontée par James Cameron et les explorateurs du Titanic

Un film de Thomas RISCH, produit par Bleu Kobalt pour France 5 / Science Grand Format. Avec la participation de France Télévisions et Science & Vie TV.

108 ans après son naufrage, le Titanic est en danger, rongé par d'implacables bactéries qui dévorent chaque jour des centaines de kilos de fer de sa carcasse. Le célèbre paquebot risque de disparaître à jamais. Découvert en 1985 par une équipe scientifique franco-américaine, le Titanic est l'épave la plus scrutée du monde, à plus de 3800 mètres de profondeur. Au cœur des expéditions, jusqu'à la toute dernière mission de 2019, les plus grands explorateurs du Titanic cherchent à comprendre et à sauvegarder les dernières traces de ses vestiges mythiques.

Pour la première fois, dans ce documentaire, James Cameron et les héros de l'exploration du Titanic nous racontent leur extraordinaire odyssee. Ne manquez pas cet incroyable découverte en présence des explorateurs français du Titanic Jean-Louis Michel et Jean-Paul Justiniano !

- En présence de l'un des personnages principaux du film, Jean-Louis MICHEL, INGÉNIEUR ET OCÉANOGRAPHE, CO-DÉCOUVREUR DE L'ÉPAVE :

Pionnier de la recherche sous-marine pour l'institut IFREMER, il a dirigé avec l'Américain Robert Ballard et la Woods Hole Oceanographic Institution la mission franco-américaine de découverte de l'épave en 1985. Héros de l'ombre, c'est lui qui identifie le 1er septembre 1985 à 1h du matin, sur les écrans de contrôle, l'une des chaudières du Titanic. Grâce à une minutieuse enquête menée pendant 3 ans, il a réussi à resserrer la zone de recherche sur 400 kilomètres carrés, soit 20km par 20 km. Ses recherches ont permis d'identifier l'épave, jusqu'alors introuvable pendant 73 ans.

- En présence de l'un des experts du Titanic, Jean-Paul JUSTINIANO, PILOTE DU SOUS-MARIN NAUTILE, IFREMER :

Co-pilote du Nautille en 1987 lors de la première mission de remontée

d'objets du Titanic, 2 ans après la découverte. Il est l'actuel directeur du département des agents sous-marins de Genavir, organisme chargé d'exploiter la flotte de l'IFREMER. Avec lui, nous pénétrons dans la sphère de 4 mètres cube du Nautille, capable d'opérer à 6000 mètres de fond.

Adresse : Planet Ocean, Allée Ulysse - Odysseum, 34000 Montpellier

Réservation (obligatoire) : <https://www.planetocceanworld.fr/conference-projection-titanic/>

[Planet Ocean - Ifremer](#)

Conférence « La quête des ondes gravitationnelles » - à partir de 15 ans

7 octobre de 19h30 à 22h

La théorie de la Relativité Générale, développée par Albert Einstein en 1915, a ouvert un vaste champ de recherches qui reste à ce jour encore inexploré dans sa totalité, tant les questionnements et les perspectives de paradigme sont innombrables.

Cette théorie a été la source de quantités d'expérimentations, de nombreuses observations et de mises en évidence qui ont toutes, jusqu'à aujourd'hui, corroboré ses prédictions théoriques. La prédiction des ondes gravitationnelles est l'une d'elles. Dans cette conférence, après avoir exposé les grandes lignes directrices de la théorie de la relativité générale et des résultats expérimentaux confirmant cette dernière, j'aborderais le cas des ondes gravitationnelles et de leur incroyable mise en évidence, qui valut à leurs principales auteurs (Barry C. BARISH, Kip THORNE, Rainer WEISS) le prix Nobel de physique en 2017. Aucun prérequis mathématique est nécessaire pour suivre cette conférence.

- Denis Puy est astrophysicien théoricien et directeur du Laboratoire Univers et Particules de Montpellier (IN2P3/CNRS et Université de Montpellier). Professeur titulaire à l'Université de Montpellier, il enseigne la physique théorique et l'astrophysique (astrophysique stellaire et nucléaire, relativité générale et cosmologie). Ses activités de recherche sont en cosmologie et concernent l'étude de la formation des premières structures de l'Univers et notamment la synthèse des

premiers éléments atomiques et moléculaires de l'Univers, et leur influence sur la formation des premières structures gravitationnelles. Il est par ailleurs responsable du projet spatial PHONE visant à mesurer la raie 21 cm de l'hydrogène primordial afin de contraindre les paramètres fondamentaux de la théorie de l'expansion de l'Univers.

Adresse : Planet Ocean, Allée Ulysse - Odysseum, 34000 Montpellier

Réservation (obligatoire) : www.planetocceanworld.fr

[Planet Ocean - UM](#)

Apprends en t'amusant ! avec Les Petits Débrouillards - de 8 à 12 ans

6 octobre de 15h30 à 17h30

Sais-tu que le fromage le plus vieux a été découvert il y a 3 200 ans ? Dingue n'est-ce pas ?

Pour en apprendre plus, rejoins Les Petits Débrouillards au secteur Jeunesse de la médiathèque centrale Émile Zola.

Au rendez-vous, expériences scientifiques et ludiques, qui te laisseront sans voix !

Adresse : Médiathèque centrale Emile Zola, 240 Rue de l'Acropole 34000 Montpellier

Réservation (obligatoire) : 0499062734

[Les Petits Débrouillards - Réseau des médiathèques Montpellier3M - Médiathèque centrale Emile Zola](#)

Montpellier

Hors Village des sciences



Boubouille la Grenouille, conte scientifique proposé par Les Petits Débrouillards - de 4 à 6 ans 9 octobre de 16h à 17h

Boubouille la Grenouille, pour prouver son amour à Zapette la Rainette, décide de partir au pays des fleurs. Sur son chemin, des épreuves l'attendent, ton aide lui sera précieuse. Si tu acceptes, viens réaliser des expériences scientifiques et approfondir tes connaissances sur ton environnement à la médiathèque centrale Émile Zola, secteur Jeunesse.

Adresse : Médiathèque centrale Emile Zola, 240 Rue de l'Acropole 34000 Montpellier

Réservation (obligatoire) : 0499062734

Les Petits Débrouillards - Réseau des médiathèques Montpellier3M - Médiathèque centrale Emile Zola

Objectif : Zéro déchet ! - À partir de 7 ans 6 octobre de 16h à 18h

Atelier de découverte du mouvement du Zéro déchet et de quelques alternatives aux objets jetables. Une initiation en douceur, par la fabrication d'objets durables qui permettent de limiter les déchets plastiques, réduire les emballages et redonner une deuxième vie aux déchets.

Adresse : Médiathèque Jean-Jacques Rousseau, 230 Av. du Biterrois, 34080 Montpellier

Réservation (obligatoire) : 0467107020

Réseau des médiathèques Montpellier3M - Médiathèque Jean-Jacques Rousseau

L'intelligence artificielle et les robots - de 8 à 12 ans 6 octobre de 14h 15h

Le secteur Jeunesse de la médiathèque centrale Émile Zola te propose de venir t'interroger sur les questions suivantes : « Qu'est-ce que l'Intelligence Artificielle ? A quoi cela sert-il ? Robots et IA, doit-on en avoir peur ? »

Adresse : Médiathèque centrale Emile Zola, 240 Rue de l'Acropole 34000 Montpellier

Réservation (obligatoire) : 0499062734

Réseau des médiathèques Montpellier3M - Médiathèque centrale Emile Zola

Sélection de documents, Quiz - tout public Du 1^{er} au 9 octobre

Venez découvrir ou redécouvrir nos documentaires, albums et romans sur le thème de la science et participer à notre Quiz « Les sciences et vous ».

Adresse : Médiathèque Victor Hugo, 207 rue Guillaume Janvier, 34070 Montpellier

Réseau des médiathèques Montpellier3M - Médiathèque Victor Hugo

L'université Paul-Valéry Montpellier 3 fête la science ! - À partir de 11 ans Le 1^{er}, 6 et 7 octobre de 10h à 18h

A l'occasion de la Fête de la science, l'université Paul-Valéry Montpellier 3 ouvre ses portes les vendredi 1^{er}, mercredi 6 et jeudi 7 octobre 2021.

Quels sont les champs et les modalités de la "recherche" lorsque l'on aborde l'univers des lettres, langues, arts, sciences humaines et sociales ?

Programmée du 1^{er} au 11 octobre, la fête de la science a, cette année, pour thème national, "l'émotion de la découverte". Pour l'occasion, l'Université Paul-Valéry Montpellier 3 ouvre les portes de ses laboratoires les vendredi 1^{er}, mercredi 6 et jeudi 7 octobre 2021.

Projections de films, conférences, ateliers, expositions...

Retrouvez le programme détaillé à l'adresse suivante :

<https://www.univ-montp3.fr/fr/actualit%C3%A9s/paul-val%C3%A9ry-f%C3%AAte-la-science>

Adresse : Site Saint-Charles de l'Université Paul Valéry. Place Albert 1^{er}, 34090 Montpellier

Université Paul-Valéry Montpellier 3



Département de l'Hérault



Bassin de Thau

Fête de la Science sur le Bassin de Thau - tout public
Du 2 au 10 octobre de 10h à 18h

Cette année, la Fête de la science fête ses 30 ans et sera dédiée aux sciences du numérique et aux nouvelles technologies en écho au Thau Games Festival, le festival du jeu vidéo du Bassin de Thau organisé par le réseau des médiathèques les 2 et 3 octobre à la salle de l'Aire à Frontignan.

Des ateliers et conférences seront proposés à partir du 5 octobre par l'ensemble des réseaux médiathèques et patrimoine Sète Agglopolé Méditerranée.

Une journée « porte ouverte » sera également organisée le dimanche 10 octobre, de 10h à 12h et de 14h à 18h (dernière entrée 1h avant la fermeture) au Musée gallo-romain Villa-Loupian, Musée Ethnographique de l'Etang de Thau et le Jardin Antique Méditerranéen.

L'association Kimiyo, partenaire et initiateur de la Fête de la science est coordonnée sur le territoire de l'Hérault par le service Culture Scientifique de l'Université de Montpellier.

Retrouvez aussi ce programme et tous les détails sur www.agglopoles.fr.

Association Kimiyo - Sète Agglopolé Méditerranée

Béziers

Les découvertes naturalistes en région Occitanie - à partir de 11 ans
4 octobre de 19h à 21h

Le Groupe Local LPO Biterrois de la LPO Occitanie proposera une soirée dédiées aux "découvertes" naturalistes récentes dans le département de l'Hérault et la région Occitanie : libellules et papillons (découvertes de nouvelles stations), oiseaux (premières mentions, premiers cas de nidification ou d'hivernage), mammifères (retour du Loup gris, confirmation du Chat forestier).

On ne connaît pas toujours bien notre biodiversité et la science nous montre qu'elle évolue au fil des années.

Adresse : Maison de la Vie Associative de Béziers

Réservation : lpo.biterrois@gmail.com

[LPO Hérault - Maison de la vie associative de Béziers](#)

Castelnau-le-Lez

Découvertes extraordinaires - à partir de 11 ans
Du 5 au 21 octobre de 9h à 19h

Expositions, ateliers, rencontres avec des experts et pièces de théâtre vous font découvrir l'histoire de découvertes scientifiques extraordinaires et leur processus de recherches parfois insolites. Exposition « Sciences Machina » de l'INSERM en entrée libre du lundi au vendredi de 9h à 12h et de 14h à 19h

Inauguration le jeudi 7 octobre 2021 à 18h30 au Centre André Malraux suivie d'une animation Impro théâtrales sur le thème par les Démons du M.I.D.I

Octobre (date à définir) : « Stellina, l'histoire d'un télescope innovant » par Cyril Dupuy-Sistel fondateur de Vaonis.

Jeudi 14 octobre à 18h30 : Projection Biopic à la Médiathèque Aimé Césaire de Castelnau le Lez

Samedi 16 et dimanche 17 octobre : Représentation de théâtre de la pièce « Selon une étude » de Julien Darve par la Cie Galilée 3.0

En partenariat avec la librairie Le Toucan rêveur

Adresse : MJC Centre André Malraux, 10 Av. de la Moutte, 34170 Castelnau-le-Lez.

Réservation : animation@mjc-castelnau.fr / 0467029940

[MJC \(Maison des Jeunes et de la Culture\) André Malraux Castelnau - Le Toucan rêveur](#)

Département de l'Hérault



Castries

« Ça va pas la tête ! Ou : lorsque le cerveau nous joue des tours » - de 6 à 11 ans
6 octobre de 10h30 à 11h et 11h30 à 12h

Atelier scientifique.

Pourquoi ? Comment ?

Des expériences auditives ou visuelles bluffantes pour douter de soi-même.

Y a-t-il quelqu'un qui pilote notre cerveau ?

Adresse : Médiathèque Françoise Giroud, 15 Av. de la Coopérative, 34160 Castries

Réservation (obligatoire) : 0467104380

Réseau des médiathèques Montpellier3M - Médiathèque Françoise Giroud

Phil'Osons dans la Nature ! - De 6 à 11 ans

6 octobre de 14h30 à 16h

Atelier scientifique.

C'est trop Bête ! Ça veut dire quoi être vivant ? Quelle est la différence entre l'homme et l'animal ?

Autant de questions que se posent les enfants sur le monde qui les entoure. La médiathèque Françoise Giroud se transforme en médiathèque buissonnière.

« Phil'Osons » c'est un temps où l'on se pose, pour réfléchir au pied d'un arbre, sur un banc ou un rocher aux grands mystères du monde.

« Phil'Osons » c'est aussi un « MOTment » privilégié où la création est le prolongement de l'idée.

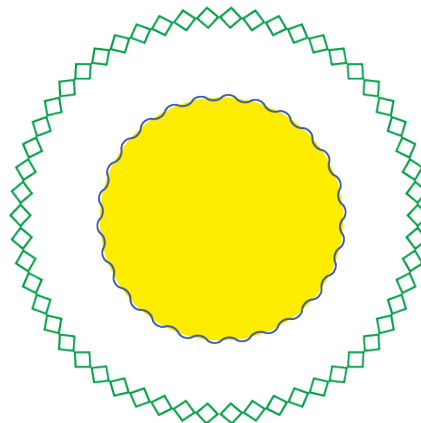
L'atelier se déroule en 3 temps :

10 mn de conte « Les petits cailloux » + 30 mn de discussion à visée philosophique + 40 mn d'atelier créatif et d'exploration scientifique « Je crée mon cabinet de curiosités »

Adresse : Médiathèque Françoise Giroud, 15 Av. de la Coopérative, 34160 Castries

Réservation (obligatoire) : 0467104380

Réseau des médiathèques Montpellier3M - Médiathèque Françoise Giroud



Clapiers

Création de mini serres - de 7 à 10 ans
6 octobre (17h-17h20 / 17h20-17h40 / 17h40-18h / 18h-18h20)

Atelier scientifique

« Création de mini serres » (germination, croissance des plantes...). Pour les 7/10 ans. Entrée libre.

Adresse : Médiathèque Albert Camus - 12 Avenue Albert Camus, 34830 Clapiers

Réseau des médiathèques Montpellier3M - Médiathèque Albert Camus

Exposition « Objectifs de Développement Durable » réalisée par la Fondation GoodPlanet
- tout public

Du 5 au 23 octobre (horaires d'ouverture de la médiathèque)

L'exposition réalisée par la Fondation GoodPlanet, créée et présidée par Yann Arthus-Bertrand et le Ministère de l'Éducation Nationale et de la Jeunesse grâce au soutien de la MAIF, du réseau CANOPÉ, de GEODIS et des photographes, se compose de 18 affiches qui présentent « les enjeux environnementaux et sociaux du monde d'aujourd'hui et des solutions qui feront le monde de demain ».

Résolument axées sur le respect de la diversité des êtres humains et des richesses naturelles, ces affiches présentent une sélection de photographies accompagnées de textes pédagogiques.

Adresse : Médiathèque Albert Camus - 12 Avenue Albert Camus, 34830 Clapiers

Réseau des médiathèques Montpellier3M - Médiathèque Albert Camus

Département de l'Hérault



Peindre avec les plantes - 6 à 8 ans

6 octobre de 10h30 à 11h30

Atelier scientifique.

« Peindre avec les plantes » (chimie organique autour des pigments végétaux).

Adresse : Médiathèque Albert Camus - 12 Avenue Albert Camus, 34830 Clapiers

Réservation (obligatoire) : 0467564620

Réseau des médiathèques Montpellier3M - Médiathèque Albert Camus

Lodève

Fausses fouilles / vrais chercheurs - à partir de 7 ans

6 octobre de 14h30 à 16h

9 octobre de 14h30 à 16h

Avec pinceaux, truelles et balayettes, déterrez des objets du passé. Enquêtez sur leurs origines et leurs fonctions pour ressentir, comme un archéologue, le frisson de la découverte.

Adresse : Musée de Lodève, Square Georges Auric 34700 Lodève

Réservation (obligatoire) : museelodeve@lodevoisetlarzac.fr / 0467888610

Musée de Lodève

Fête de la science à Lodève 2021 - tout public

Du 2 au 9 octobre de 15h à 18h

Au cœur de Lodève, dans 3 lieux proches à pied les uns des autres, une programmation d'événements scientifiques et techniques pour tous les publics. Ateliers, spectacles, conférences, projections, expositions... sur des thèmes variés.

- Du 2 au 9 oct 15h-18h - Médiathèque Confluence Rue Joseph Galtier - La passion des entomologistes et la découverte des insectes (en lien avec la conférence du 9 octobre 2021 à 17h) "Litterature" Exposition. Le monde des insectes est fabuleux ! Scientifiques, écrivains et artistes l'étudient et le représentent passionnément. Cette toute nouvelle exposition vient d'être créée par le Centre de l'Imaginaire Scientifique et Technique (CIST), le service culture scientifique de l'Université de Montpellier et d'autres partenaires, avec le soutien de la Région Européenne et l'Union Européenne (FEDER).

- 9 oct 17h-18h30 Médiathèque Confluence Rue Joseph Galtier - Conférence - "La passion scientifique" d'Archimède à Einstein, grands faits et petites histoires sur la vie très étonnante des plus grands génies et de leurs principales découvertes ou inventions. De ceux qui ont donné une place à l'Homme dans l'univers et une fonction aux savoirs humains... à ceux qui en usent pour le meilleur et parfois pour le pire, le monde d'Aristote, de de Vinci, de Darwin, de Nobel, de Pasteur, de Barnum, de von Braun, d'Elon Musk... pose mille questions passionnantes. Frédéric Feu et l'équipe du Centre de l'Imaginaire Scientifique et Technique s'en sont donnés à cœur joie pour vous faire vivre faits historiques et légendes scientifiques. Le visiteur s'instruit, s'étonne, s'amuse, réfléchit... L'émotion de la découverte est racontée et palpable de 7 à 107 ans. Visites scolaires prévues en semaine.

- 9 oct - 11h - Librairie Un point un trait - 6 Bis, avenue de la Liberté unpointuntrait.fr - « La lutte scientifique et technique contre les arnaques, depuis l'antiquité jusqu'à la cybercriminalité » Atelier / police scientifique, informatique, sociologie... à partir de 11 ans animé par Montpel'libre, API et le CIST

- 9 et 10 oct - 10h-16h - Curiotopia - 23, rue de la République imaginairescientifique.fr - "Science et cinéma" Exposition et rencontre sur les savants à l'écran, par le CIST..

Adresse : Médiathèque Confluence Rue Joseph Galtier, 34700 Lodève

Réservation (obligatoire) : contact@imaginairescientifique.fr / 0681785436

Association CIST (Centre de l'Imaginaire Scientifique et Technique) / Service Culture Scientifique (UM)

Département de l'Hérault



Montferrier-sur-Lez

Visites insolites du CNRS | Evaluer les impacts des changements globaux sur les écosystèmes à l'aide de l'Ecotron - à partir de 11 ans
5 octobre de 9h30 à 11h30 et 14h à 16h

Dans le cadre des 30 ans de la Fête de la Science, du 1er au 11 octobre, le CNRS renouvelle ses visites insolites. Découvrez les rendez-vous intimistes et originaux proposés par la Délégation Occitanie Est et tentez de gagner votre place.

L'Ecotron est une grande infrastructure de recherche qui simule le climat du futur sur des écosystèmes de différentes tailles et analyse les flux de matière et d'énergie liés aux processus écophysologiques variés. Venez découvrir ce lieu exceptionnel dans lequel se font les simulations des climats du futur. Sur les différentes plateformes de cette grande infrastructure de recherche observez comment sont reproduits les différents scénarios climatiques et leurs impacts sur les gaz à effet de serre, la séquestration du carbone dans le sol et la biodiversité. À l'issue de la visite Macrocosmes, Mésocosmes et Microcosmes n'auront plus de secrets pour vous.

Adresse : Laboratoire Ecotron Européen, 1 Chemin du rioux, Campus de Baillarguet, 34980 Montferrier-sur-Lez

Candidature sur <https://www.occitanie-est.cnrs.fr/fr/evenement/fete-de-la-science-2021-les-visites-insolites-du-cnrs>

[CNRS Délégation Occitanie Est](#)

Nissan-les-Enserunes

Fête de la Science à Nissan-Lez-Ensérune - Tout public
2, 16 et 20 octobre

Samedi 2 octobre :

- 10h Découverte du monde invisible : Présents dans nos aliments ou sur notre corps, les bactéries, levures et autres être-vivants microscopiques sont partout. Grâce à des expériences interactives et observations, venez découvrir le monde invisible, qui nous entoure au quotidien et que l'on connaît peu à cause de son "invisibilité".

- Une conférence à 10h30 avec l'association Kimiyo autour du monde miniature, bactéries, virus, parasites... toutes ces petites choses que l'on ne voit pas mais que l'on côtoie au quotidien. Tantôt bénéfiques, tantôt nuisibles, tantôt réparateurs, tantôt destructeurs, ils sont partout autour de nous et nous devons apprendre à vivre avec. Ce monde microscopique est très étudié par les chercheurs actuels de domaines très variés. Nutrition, épidémiologie, biologie cellulaire, neurologie... ils envahissent le monde de la recherche. Lors d'un moment d'échange convivial et informel, venez rencontrer un spécialiste du monde invisible qui vous présentera l'objectif de ses recherches et répondra à vos questions.

- 10h à 12h jeux autour des sciences par Clément Oriol Ludothécaire

Samedi 16 octobre à 10h : atelier scientifique : les choconauts, la science du chocolat par les Kurionauts

Mercredi 20 octobre à 14h30 : atelier Lumos, découverte de la lumière invisible avec création d'un objet déco.

Adresse : Médiathèque de Nissan les Enserunes, 17 avenue de Lespignan 34440 Nissan Lez Enserune

[Médiathèque de Nissan-Lez-Ensérune / Kimiyo / Kurionauts / C. Oriol Ludothécaire](#)

Olargues

Par Terre & Sous-sol - tout public
6 et 9 octobre de 10h à 19h

Le sol, milieu souvent méconnu, voire ignoré, même rejeté (recouvert de bitume), considéré comme un support inerte, et pourtant, il est au fondement de la vie sur Terre, interface indispensable au développement de la flore et de la faune. Engouffrez-vous dans ses profondeurs !

Ateliers scientifiques sur la formation des sols, le cycle de la matière et la vie du sol, atelier compostage, jeu de piste, sortie nature... pour tous !

Adresse : Cebenna, Av. du Champ des Horts, 34390 Olargues
Réservation (conseillée) : cebenna@cebenna.org / 0467978800

[Association Centre Cebenna](#)

Département de l'Hérault



Paulhan

La passion scientifique - tout public
4 et 5 octobre de 10h à 17h

D'Archimède à Einstein, grands faits et petites histoires sur le parcours très étonnant des plus grands génies et de leurs principales découvertes ou inventions. De ceux qui ont donné une place à l'Homme dans l'univers et une fonction aux savoirs humains... à ceux qui en usent pour le meilleur et parfois pour le pire, le monde d'Aristote, de Vinci, de Darwin, de Nobel, de Pasteur, de von Braun, d'Elon Musk... pose mille questions passionnantes. Frédéric Feu et l'équipe du Centre de l'Imaginaire Scientifique et Technique s'en sont donnés à cœur joie pour vous faire vivre faits historiques et légendes scientifiques. Le visiteur s'instruit, s'étonne, s'amuse, réfléchit... L'émotion de la découverte est racontée et palpable de 7 à 107 ans.

Adresse : Médiathèque de Paulhan, cours national, 34230 Paulhan
Réservation (obligatoire) : contact@imaginairescientifique.fr / 0681785436

Association CIST (Centre de l'Imaginaire Scientifique et Technique)

Pérois

Destination Espace - de 8 ans à 11 ans
2 octobre de 16h à 17h

Atelier scientifique "Destination Espace" : fabrique ta fusée et ton éclipse.

Adresse : Médiathèque Jean Giono, 30 Rue Gaston Bazille, 34470 Pérois

Réservation (obligatoire) : 0467659090

Réseau des médiathèques Montpellier3M - Médiathèque Jean Giono

Projection du film Le Mystère de la matière noire de Cécile Denjean (France, 2012, 54 MIN) - tout public
9 octobre de 15h à 16h

Où est passé l'Univers ? 95% de la matière s'est volatilisée ! Impossible de la voir, du moins dans nos modèles physiques standards. Astronomes, physiciens et cosmologues ont décidé de mettre toute la puissance technologique imaginable au profit de cette enquête cruciale : quelle est cette matière invisible qui peuple l'univers ? Aux quatre coins du monde, des expériences spectaculaires se multiplient, dans l'espace, sous terre, dans les mers, pour être le premier à capter l'une de ces énigmatiques particules de matière noire.

Adresse : Médiathèque Jean Giono, 30 Rue Gaston Bazille, 34470 Pérois

Réseau des médiathèques Montpellier3M - Médiathèque Jean Giono

Pignan

Atelier scientifique - de 5 à 11 ans
6 octobre 17h30 à 17h30

Venez découvrir le côté "magique" des sciences avec des expériences sur le thème de la lumière et fabriquer des illusions d'optique.

Adresse : Médiathèque La Gare - Pignan

Réservation (obligatoire) : 0467659090

Réseau des médiathèques Montpellier3M - Médiathèque la Gare Pignan

Projets Numériques

EN
LIGNE

Participer à la science mais pourquoi faire ? - à partir de 11 ans
5 octobre de 19h à 20h30

L'objectif est de réaliser un live d'une heure sur les sciences participatives en compagnie d'experts tels que Sylvie Blangy, chercheuse spécialiste de la recherche action participative et également ou Christian Reynaud, chercheur en didactique des sciences. A travers une discussion en live sur you tube, les invités tenteront de répondre aux questions du public et d'un journaliste scientifique, Guillaume Bagnolini.

Lien YouTube : <https://www.youtube.com/channel/UcmQ5jTVCm-Hy2GVUjrxOtTyg>

Association Cosciences

Esprit critique, es-tu là ? - à partir de 11 ans
6 octobre de 19h à 20h30

En live sur You tube, nous proposons une discussion pour papoter sur l'esprit critique. C'est quoi ? Dans le cadre de la crise sanitaire et avec les réseaux sociaux, il est toujours présent ? Peut-on enseigner l'esprit critique ? En compagnie de Kévin De Checchi, docteur en sciences de l'éducation, Gabriel Pallarés, chercheur en philosophie et Florian Olivier, professeur de philosophie, nous répondrons à toute vos questions, remarques (constructives), critiques (heureusement) et autres partages (en rapport avec le sujet).

Lien YouTube : <https://www.youtube.com/channel/UcmQ5jTVCm-Hy2GVUjrxOtTyg>

Association Cosciences

Webinaire / La recherche participative dans l'autisme et les TND - à partir de 18 ans
8 octobre de 12h30 à 13h30

Le Centre d'Excellence sur l'Autisme et les Troubles du Neuro-Développement organise un webinaire autour de la Recherche participative le vendredi 8 octobre 2021 de 12h30 à 13h30

- 12h30 – 12h35 Ouverture, Pr Amaria BAGHDADLI, Responsable du CeAND.

- 12h35 – 12h55 « Sciences participatives : définition, origines et perspectives », Pr François HOULIER, Auteur du rapport « Les Sciences participatives en France : Etats des lieux, bonnes pratiques et recommandations » publié en 2016.

- 12h55 – 13h05 Résultats de l'enquête du CeAND sur la recherche participative, Aline TOURNIER, Cheffe de projet du CeAND

- 13h05 – 13h30 Discussion sur la participation des usagers et familles à la recherche dans le champ de l'autisme et des troubles du neuro-développement

- Sophie BIETTE, Présidente Adapei Loire Atlantique
- Natacha ETE, Association PAARI

Réservation et informations : <https://cutt.ly/FmLxvxN>
ceand@chu-montpellier.fr

CeAND (Centre d'Excellence sur l'Autisme et les Troubles du Neuro-Développement) / CHU de Montpellier / UM

Lab'Inserm Occitanie Méditerranée - Saison 2 - tout public
1 octobre de 9h à 12h

Dans le cadre de la fête de la science 2020, l'Inserm a réalisé la série Lab'Inserm permettant aux internautes de visiter virtuellement des laboratoires de l'Institut partout en France.

Ce projet ayant été plébiscité par le grand public, l'Inserm a décidé de le reconduire avec une saison 2. En Occitanie Méditerranée, vous êtes invités cette année à franchir les portes de l'unité mixte de recherche PhyMedExp (Inserm, CNRS, Univ. Montpellier), dirigée par Alain Lacampagne. Albano Meli, chercheur Inserm vous servira de guide et vous racontera entre autre comment le laboratoire est capable à partir d'une prise de sang de patient de créer un morceau de coeur. Bienvenue dans la science pas si fiction que cela !

Lien YouTube : <https://www.youtube.com/channel/UCIqFi2jwZl4-TIs1hNZz18Mw>

INSERM (Institut National de la Santé et de la Recherche Médicale) Occitanie Méditerranée

Projets Numériques

EN
LIGNE

Visite mon labo ! - tout public

1^{er} au 11 octobre

Bienvenue à l'Institut de Santé des Plantes de Montpellier ! Partez à la découverte des expérimentations menées à l'institut visant à mieux comprendre les interactions entre les micro-organismes et les plantes. Vous y rencontrerez les différents acteurs de la recherche scientifique. Qui sont-ils ? Quelles sont leurs activités au quotidien ? De la pipette au comptage de spores au microscope, en passant par l'analyse bio-informatique de génomes, les diverses facettes de la vie au laboratoire sont exposées dans une vidéo de manière flash et dynamique. C'est parti !

Lien : <https://umr-phim.cirad.fr/qui-sommes-nous/phim-en-images>

PHIM (Plant Health Institute of Montpellier / Institut de Santé des Plantes de Montpellier)

Ateliers de création - de 8 à 15 ans

1^{er} au 30 octobre

Des ateliers créatifs vous sont proposés sur le thème de la science par la médiathèque Federico Garcia Lorca :

- Créé ton propre kaléidoscope qui te permettra de jouer avec les couleurs et la lumière,
- Créé ton jeu de réflexion "Les 4 coccinelles"... À tes papiers et tes ciseaux !

Lien : <https://mediatheques.montpellier3m.fr/Default/accueil-general.aspx>

Réseau des médiathèques Montpellier3M - Médiathèque Garcia Lorca

Carte interactive : Le monde au temps des grandes découvertes - tout public

1^{er} au 30 octobre

La médiathèque Federico Garcia Lorca vous propose une application numérique :

Retrouvez sur une mappemonde, une sélection de documents Adultes et Jeunesse du réseau des médiathèques de Montpellier Méditerranée Métropole sur le thème des grandes découvertes : récits de voyage, musiques du monde et films vous attendent ! Tout public.

Cette application sera présentée pendant le Festival des sciences au Parc de Lunaret à Montpellier le samedi 9 octobre.

Lien : <https://mediatheques.montpellier3m.fr/Default/accueil-general.aspx>

Réseau des médiathèques Montpellier3M

IMAGO MUNDI : représenter le monde - tout public

1^{er} au 30 octobre

Le secteur Patrimoine de la médiathèque centrale Émile Zola vous invite à découvrir sa nouvelle application numérique sur table tactile.

À travers des estampes, cartes et gravures des collections patrimoniales numérisées de la médiathèque centrale Émile Zola, découvrez comment artistes et scientifiques ont collaboré pour imaginer et représenter le spectacle de la Nature.

Lien : <https://mediatheques.montpellier3m.fr/Default/accueil-general.aspx>

Réseau des médiathèques Montpellier3M - Médiathèque centrale Emile Zola

Quiz sur la science - tout public

1^{er} au 30 octobre

Quiz sur la science proposé par la médiathèque centrale Émile Zola, secteur Jeunesse.

Lien : <https://mediatheques.montpellier3m.fr/Default/accueil-general.aspx>

Réseau des médiathèques Montpellier3M - Médiathèque centrale Emile Zola

Art et neurosciences - à partir de 18 ans

4 au 29 octobre

Cette exposition présente une série de posters réalisés par les étudiants du Parcours Neurosciences du Master Biologie-Santé de l'Université de Montpellier sur le thème "Art et Neurosciences". Son objectif est de faire découvrir au grand public les interactions entre les créations artistiques et le cerveau. Comment la musique suscite des émotions ou favorise notre concentration ? Comment la musique ou la danse peuvent avoir des effets thérapeutiques ? Des molécules psychotropes modifiant la perception de la réalité ont pu être utilisées pour créer... Une exposition interactive ouverte à tous pour comprendre comment l'art peut nous surprendre et nous illusionner.

Lien : <https://bibliotheques.edu.umontpellier.fr/2021/09/16/fete-de-la-science-2021-exposition-art-neurosciences/>

Université de Montpellier - Bibliothèque universitaire Sciences

Projets Numériques

EN
LIGNE

Découvrir et ressentir ses émotions par la pratique des jeux vidéo - tout public

2 octobre de 14h à 15h

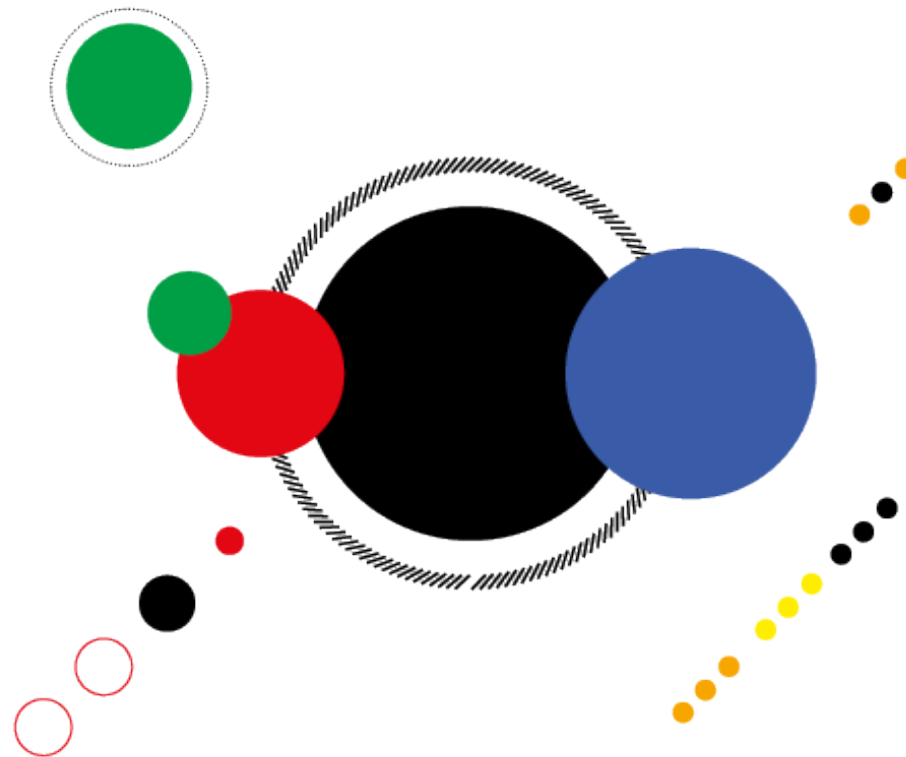
4 octobre de 17h30 à 18h30

Dans les jeux vidéo, les joueuses et les joueurs sont souvent confrontés à l'éveil de leurs émotions durant leur expérience de jeu. Après une présentation de quelques mécaniques de jeux et de ce qui se cache derrière les émotions dans le secteur vidéoludique, des exemples viendront illustrer ces incroyables expériences émotionnelles qui peuvent être ressenties. Cette conférence vous propose ainsi de partir à l'aventure de vos émotions dans les jeux vidéo, quelles soient agréables ou non, vos témoignages seront les bienvenus pour échanger par la suite entre l'intervenant et les personnes présentes.

Lien : la conférence se déroulera sur via le logiciel de visioconférence Zoom

Réservation (obligatoire via le formulaire suivant) :
<https://forms.gle/E2cYHN4R41cWa6DUA>.

Université de Montpellier - IUT Montpellier-Sète



Les acteurs de la Fête de la Science dans l'Hérault en 2021

- Agropolis International
 - CIRAD - Centre de coopération Internationale en Recherche Agronomique pour le Développement
 - CNRS - Délégation Occitanie Est
 - ENSAM - Ecole Nationale Supérieure d'Architecture de Montpellier
 - ENSCM – Ecole Nationale Supérieure de Chimie de Montpellier
 - Faculté d'Education - Université de Montpellier
 - Faculté de Pharmacie - Université de Montpellier
 - Faculté des Sciences - Université de Montpellier
 - Ifremer - Institut français de recherche pour l'exploitation de la mer
 - INRAE - Institut national de recherche pour l'Agriculture, l'Alimentation et l'Environnement
 - INRAP - Institut National de Recherches Archéologiques Préventives
 - INSERM Occitanie Méditerranée - Institut National de la Santé et de la Recherche Médicale
 - IRD – Institut de la Recherche pour le Développement
 - IUT Montpellier-Sète
 - Montpellier SupAgro
 - Université de Montpellier (UM)
 - Université Paul Valéry Montpellier 3
-
- ABSy - Agrosystèmes Biodiversités - CIRAD - INRAE - SupAgro - CIHEAM
 - AGAP - Amélioration Génétique et Adaptation des Plantes méditerranéennes et tropicales - CIRAD - INRAE - Montpellier SupAgro - Université de Montpellier
 - Andromède Océanologie - UM - Marbec - InToSea - Département Hérault
 - CBGP - Centre de Biologie pour la Gestion des Populations - INRAE - CIRAD - IRD - Montpellier SupAgro
 - CBS - Centre de Biochimie Structurale - CNRS - INSERM - UM
 - CeAND - Centre d'Excellence sur l'Autisme et les Troubles du Neuro-Développement - CHU de Montpellier - UM
 - CEFE - Centre d'Ecologie Fonctionnelle et Evolutive - CNRS - UM - Université Paul Valéry Montpellier 3 - IRD - Ecoles Pratique des Hautes et Etudes - SupAgro Montpellier - INRAE
 - CRB Citrus - Centre de Ressources Biologiques Citrus - Agropolis - CIRAD - INRAE - IRD - SupAgro Montpellier
 - Chair NaturCom - Chaire de recherche et de formation en Communication sur les sciences de la Nature - UM
 - DEM FDS - Département Enseignement Mathématiques de la Faculté des Sciences - UM
 - DGIMI - Diversité, Génomes & Interactions Microorganismes Insectes - INRAE - UM
 - Géosciences Montpellier - CNRS - UM
 - GFP - Groupe Français d'études et d'application des Polymères
 - HUT - HUman at home project - UM - CNRS - LHUMAIN - IES - Capegemini

Les acteurs de la Fête de la Science dans l'Hérault en 2021

- IATE - Ingénierie des Agropolymères et Technologies Émergentes - UM - INRAE
 - IMAG - Institut Montpellier Alexander Grothendieck - UM
 - IREM - Institut de Recherche sur l'Enseignement des Mathématiques de Montpellier - UM
 - LabEx NUMEV - Solutions Numériques et Matérielles pour l'Environnement et le Vivant - CNRS - INRAE - INRIA - UM
 - Marbec - (MARine Biodiversity Exploitation and Conservation) - IRD - Ifremer - CNRS - UM - INRAE
 - MiVEGEC - Maladies infectieuses et Vecteurs : Ecologie, Génétique, Evolution et Contrôle - CNRS - IRD - UM
 - PHIM - Plant Health Institute of Montpellier / Institut de la Santé des Plantes de Montpellier - INRAE
 - Réseau Vectopole Sud - IRD - CNRS - INRAE - UM - CIRAD - EID Méditerranée - SupAgro Montpellier - Anses
-
- Bibliothèque universitaire Sciences de l'Université de Montpellier
 - Service Culture Scientifique de l'Université de Montpellier
 - Service Patrimoine Historique de l'Université de Montpellier
-
- Archives Municipales de Montpellier - Ville de Montpellier
 - Association CIST - Centre de l'Imaginaire Scientifique et Technique
 - Association Carabes
 - Association Centre Cebenna
 - Association Coderdojo
 - Association Cosciences
 - Association Femmes et Sciences
 - Association Kimiyo
 - Association Les Petits Débrouillards
 - Association Medios
 - Association Montpel'libre
 - Association The Lost Compass
 - Drop of Curiosity
 - Ecolothèque - Montpellier Méditerranée Métropole
 - La Cavale - Librairie coopérative Montpellier
 - Le Toucan rêveur - librairie
 - LPO Hérault - Ligue pour la Protection des Oiseaux
 - Maison de la vie associative de Béziers
 - Médiathèque de Nissan-lez-Ensérune

Les acteurs de la Fête de la Science dans l'Hérault en 2021

- Midi Events - Midi Libre - La Dépêche
- MJC de Castelnaud-le-Lez André Malraux - Maison des Jeunes et de la Culture
- MO.CO Panacée - MOnpellier COntemporain - Montpellier Méditerranée Métropole
- Musée Fabre - Montpellier Méditerranée Métropole
- Musée Henri Prades - Site archéologique Lattara - Montpellier Méditerranée Métropole
- Musée de Lodève
- Parc de Lunaret - Montpellier Méditerranée Métropole
- Planet Ocean - Montpellier Méditerranée Métropole
- RadioCampus Montpellier
- Réseau des médiathèques3M - Montpellier Méditerranée Métropole
- Sète Agglopoie Méditerranée
- Walora Transition & Co

