

LA PELUCHOLOGIE

UNE SCIENCE DOUCE



LA PELUCHOLOGIE C'EST QUOI ?

Le projet

La **peluchologie** est projet de **sciences participatives** qui vise à étudier les peluches et les doudous. L'**objectif** principal du projet est d'expliquer le **pouvoir réconfortant** de ces peluches et d'en évaluer le potentiel comme outil de médiation scientifique à travers une approche émotionnelle. Ce projet propose de **sensibiliser** petits et grands aux méthodes des **sciences naturalistes** de manière originale.



Nunursus calinus,
la mascotte du projet

Les enfants deviennent des **peluchologues** (scientifique / naturaliste spécialiste des peluches) : ils apportent un « spécimen » qu'ils ont découvert et le mesurent sous toutes les coutures, le photographie, le décris, lui donnent un nom scientifique (*Nunursus calinus* est la mascotte du projet) puis l'incorpore à la seule **collection numérique** mondiale et participative des ours en peluche.

Site internet : <https://nounours.umontpellier.fr/>

Il suffit de suivre une **démarche scientifique** rigoureuse en observant les caractéristiques de sa peluche et relever des « caractères » comme sa taille, sa couleur, son niveau de réconfort et bien d'autres pour le **classer** en fonction d'autres peluche avec des critères morphologiques et affectifs.

Historique

C'est en 2010 que la Peluchologie voit le jour, dans le service **Science&Société** de l'Université de Montpellier. Ce projet sensibilise petits et grands à la méthode des sciences naturelles en s'inspirant de l'ours en peluche, animal mythique auquel l'humain a toujours accordé une grande importance.

Depuis 2019, un protocole permet de mesurer le **pouvoir réconfortant** des ours en peluches, ajoutant une dimension de psychologie de l'enfance au projet. Cette approche a permis la sortie d'un **article scientifique** sur le pouvoir réconfortant des ours en peluche, permettant de savoir quelles sont les caractéristiques qui jouent un rôle dans le score de réconfort.

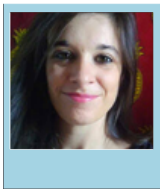


En 2024, l'Université de Montpellier a obtenu un label **Science avec et pour la société (SAPS)**. Ce financement va permettre un déploiement des actions du projet selon **3 axes** :

- La **formation** au projet pour divers acteurs de la culture scientifique
- La conception d'une **mallette pédagogique** à destination de ces acteurs
- L'**itinérance de l'exposition "NOUNOURS** : de l'ours des cavernes à l'ours en peluches" dans des lieux de culture scientifique.

QUI SOMME NOUS ?

Equipe ANR - Equipe médiation - Equipe scientifique



ANNE-SOPHIE TRIBOT

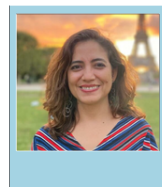
Aix Marseille Université, UMR TELEMMe

Coordinateur scientifique, Coordination du projet, Coordination des analyses statistiques, Rédaction de publication scientifique, Participation aux ateliers de médiation et aux enquêtes

CLAUDIA AGUIRRE

Groupe Traces

Coordinateur société civile, Coordination du protocole d'enquête, d'évaluation des outils de médiation, et de participation des citoyens au processus de recherche



CHABENAT APOLLINE

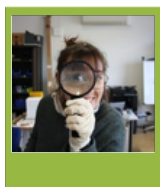
Groupe Traces

Application de l'évaluation des outils de médiation. Formation sur les outils de médiation. Participation à la médiation dans les terrains choisis

BRASSAC THIERRY

Université de Montpellier, Service Sciences et Société

Coordination des ateliers de médiation, coordination de la collecte des données sur les ours anciens. Formation de médiathèques et professeurs des écoles. Mise en place de collaborations événementielles itinérance de l'exposition.



FLEURIOT CÉCILE

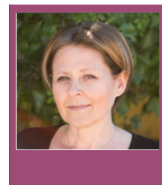
Université de Montpellier, Service Sciences et Société

Adaptation et maintenance du site internet de collecte. Formation de médiathèques et professeurs des écoles. Médiation événementielle. Itinérance de l'exposition. Développement de supports pédagogiques et mallettes d'animation.

BLANC NATHALIE

Université Paul Valéry Montpellier 3

Conception des guides d'entretiens semi-directifs et des outils d'évaluation, rédaction de publication scientifique



MOUQUET NICOLAS

FRB-CESAB, Pôle Science et communautés de recherche

Analyses statistiques



L'EXPOSITION

L'exposition "NOUNOURS de l'ours des cavernes à l'ours en peluche a été pensée pour répondre à tous types de contraintes logistiques, elle est facilement **adaptable et modulable** afin d'être accueillie dans différents lieux de culture scientifique.

Cette exposition est constituée de **panneaux explicatifs** et de **vitrines**, destinées à être installées dans des lieux de culture scientifique (Museums, CCSTIs, médiathèques, centre de ressources, Ecomusées...). Cette exposition est particulièrement adaptée au public de **5 à 11 ans**.



Présentation

L'ours est un animal mythique auquel l'humain a toujours accordé une grande importance. Objet de légendes, craint ou adulé, encensé ou diabolisé, il est profondément ancré dans nos sociétés.

Conçue par le service Science&Société de l'Université de Montpellier en 2018, cette exposition rend hommage à l'ancien roi des animaux, de la Préhistoire à l'ours en peluche actuel. Elle propose un voyage imaginaire à travers différentes représentations de l'animal, de l'ours au nounours, en trois volets thématiques :

- **L'ours dans la nature**
- **La science des ours en peluche : la peluchologie**
- **L'ours dans la littérature**

L'imaginaire de l'ours est au cœur de cette exposition itinérante qui s'adresse à **tout public**, aux groupes scolaires comme aux familles, permettant ainsi à différentes structures de pouvoir l'accueillir «clé en mains».

L'OURS DANS LA NATURE

Le premier espace propose de partir à la découverte de certaines **espèces d'ours**, de la Préhistoire à aujourd'hui. L'accent est mis sur l'évolution des représentations et rapports à l'animal, passant de la bête sauvage à la bête de cirque.

Six **moulages de crânes**, accompagnés des **griffes** d'ours bruns et de deux **empreintes**, permettent de mieux comprendre l'anatomie des différentes espèces présentées. Plusieurs **panneaux muséographiques** resituent leur mode de vie et cassent certaines idées reçues: dorment-ils tout l'hiver ? Sont-ils tous redoutables ? Quels sont les liens de parenté entre les différentes espèces d'ours ?

Une vitrine spécifique illustre comment l'ours, ancien roi des animaux, a dû laisser sa place au lion. Des moulages de crâne de ces deux animaux sont aussi présents.



Envie de lecture ?

L'histoire d'une famille de grizzlys qui affronte les dangers de la nature sauvage américaine.



LA SCIENCE DES OURS EN PELUCHE : LA PELUCHOLOGIE

S'il y a bien un ours ami de l'humain, c'est l'**ours en peluche**. Pour s'endormir, pour se consoler ou tout simplement pour avoir un compagnon, quel enfant n'a pas trouvé un peu de réconfort dans ses bras ?



Etude d'un nounours par nos peluchologues diplômés.

Cet espace est dédié à ce personnage à part entière, "**vivant pour de faux**" comme disent les enfants. Sa double origine, mais aussi son évolution au cours du temps sont présentés au fil de la visite.

Les visiteurs et visiteuses sont invitées à la découverte de l'incroyable diversité des nounours depuis leur création en Allemagne au début du 20e **siècle** jusqu'à leur conquête sans violence du monde. Ils sont conviés à s'initier à la peluchologie. Cette science douce de la **classification** des ours en peluche est développée depuis 2010 par la célèbre Société Française de Peluchologie.



Envie de lecture ?

Pour tout comprendre sur l'histoire et la fabrication des ours en peluche.



Réplique de l'un des plus anciens ours en peluche, maison Steiff, de 1909

L'OURS DANS LA LITTÉRATURE

L'exposition intègre une **sélection d'ouvrages** d'une grande richesse pour explorer les **différentes représentations** de l'animal dans la culture occidentale : des albums jeunesse, des romans, des bandes-dessinées, et des textes classiques accompagnés de fiches de lecture pour faciliter l'approche.

Cette **"bibliothèque idéale"** comprend également une collection d'une soixantaine de livres anciens issue du Fonds de conservation partagé Midi-Pyrénées, mise à disposition par la médiathèque de Haute-Bigorre.



Envie de lecture ?

Les aventures de Monsieur l'ours à collier, gourmet, polyglote, et doué de bien d'autres talents.



Livres anciens de la médiathèque de Haute-Bigorre



LA FORMATION

Le Service Science&Société de l'Université de Montpellier propose de **former** les médiathécaires ainsi que des groupes de professeurs des écoles ou groupe d'acteurs engagés dans la culture scientifique.



Objectifs :

- Aborder les sciences en bibliothèque sous un angle original, innovant et ludique.
- Sensibiliser à la classification du vivant à travers l'étude des peluches.
- Organiser un atelier de peluchologie dans sa bibliothèque.
- Développer des animations scientifiques en bibliothèque.



Durée de la formation :
1 journée



Capacité d'accueil :
16 personnes

Au programme :

Matin

- Découverte du projet
- Présentation des différentes espèces d'ours qui existent
- Histoire des ours en peluches
- Déroulé d'un atelier de peluchologie
- Présentation des outils

Après-midi

- Mise en pratique d'un atelier avec des enfants
- Débrief de la journée



INFORMATIONS PRATIQUES

Surface de l'exposition : 100 à 150 m²

- > 14 panneaux muséographiques
- > 5 panneaux XXL
- > 10 vitrines thématiques
- > 5 reportages vidéo présentés sur 2 bornes multimédia interactives
- > 3 bibliothèques, 1 ours en peluche XXL (3m) et 2 vitrines de livres anciens

Tarifs : Exposition ou événements gratuits pendant la durée de Science avec et pour la société hors hébergement de l'équipe, installation et transport. Nous consulter.

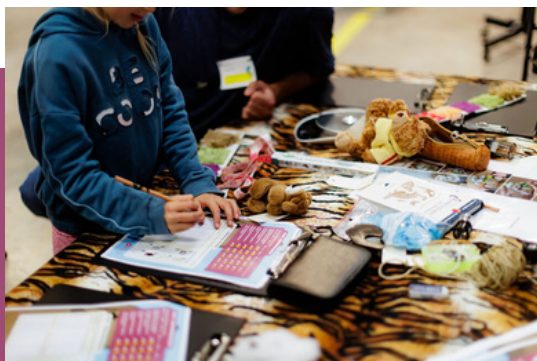
ON EST PASSÉ PAR LÀ EN 2024

Formations :

- > 21 médiathèques formées dans le Finistère
- > 50 enseignant.es de maternelles formées en Occitanie

Événements :

- > Présent depuis 2 ans au Festival VA SAVOIR ?! à Montpellier
- > 2 demi-journées de co-construction d'une mallette pédagogique à destination des médiathécaires ont eu lieu à l'Institut de botanique



VENEZ NOUS RENCONTRER !



NOUS CONTACTER



nounours-contact@umontpellier.fr



04 34 43 33 81 ou 04 34 43 33 75



<https://nounours.umontpellier.fr>

<https://cs.umontpellier.fr/>

À très vite !